

HORSCH

С любовью к земле

ОБЗОР ПРОДУКТОВ





СОДЕРЖАНИЕ



С любовью к
земле

6



Titan UW

108



МАШИНЫ ДЛЯ ОБРАБОТКИ ПОЧВЫ



Joker CT/RT classic 12

Joker RT 16

Joker HD 18



Cruiser XL

22



Terrano FX

26

Terrano FM/MT

30

Partner HT

34



Tiger

36



МАШИНЫ ДЛЯ ПОСЕВА



MiniDrill

42



Pronto DC/AS

46

Pronto SW

50

Pronto KR

54

Pronto NT

58



Focus TD

62



Express TD

68

Express KR

72



Sprinter ST/SW

76

Sprinter NT

80



Maestro

84



МАШИНЫ ДЛЯ ЗАЩИТЫ РАСТЕНИЙ



Leeb LT

92



Leeb GS

96



Leeb PT 280

100



Leeb PT 330/350

104

С ЛЮБОВЬЮ
К ЗЕМЛЕ



С ЛЮБОВЬЮ К ЗЕМЛЕ

МЫ ХОТИМ СОЗДАВАТЬ САМЫЕ ЛУЧШИЕ СЕЛЬХОЗМАШИНЫ В МИРЕ

Мы работаем для наших клиентов и хотим, чтобы наши машины принесли Вам наибольшую пользу. Поэтому мы предъявляем к качеству нашей продукции и услуг самые высокие требования. Это отражается уже на стадиях разработки, конструирования и производства машин. В той же степени это относится к эксплуатации машин и передаче знаний клиентам. Мы не только **проводим многочисленные тесты** материалов и испытываем функциональность машин, а также закладываем производственные опыты на площади более 3000 га в принадлежащих нам хозяйствах, чтобы получить наиболее объективную информацию о хозяйственной эффективности каждой машины.

Мы осознаем свою **ответственность** и разделяем чувства наших клиентов – **с любовью к земле** и к своему делу.

МЫ ХОТИМ РАЗДЕЛИТЬ НАШЕ УВЛЕЧЕНИЕ ЗЕМЛЕДЕЛИЕМ С ДРУГИМИ ЛЮДЬМИ

Будучи сами фермерами мы поддерживаем **наитеснейшие связи** с аграриями со всего мира, чтобы знать их проблемы и осознавать **потребности**. Вы для нас – главные **мотиваторы и партнеры** в одном лице. Мы – равные партнеры. HORSCH сегодня – это глобальный аграрный **форум**, который позволяет фермерам всего мира обсуждать вызовы и находить решения. Вы даете нам **импульс к действию** и не позволяете забывать, для кого мы делаем свою работу.

Мы хотим **совершенствовать земледелие**, потому что это **самая важная профессия** на земле и приглашаем Вас делать это вместе!



БЕЗ УВЛЕЧЕНИЯ НЕ ДОСТИГНУТЬ УСПЕХА

Когда мы рассматривали варианты девизов, которые наиболее полно могли бы передать философию HORSCH, то очень быстро остановились на слогане «**С любовью к земле**». Ведь **каждая из наших машин** – это воплощение любви к своему делу каждого сотрудника HORSCH.

Начиная от руководства компании до рабочего на производстве, все **объединены идеей** произвести простой в обращении продукт, который в то же время будет неповторим и обладает **инновативными свойствами и высочайшим качеством**.

«Мы всегда были и остаёмся фермерами, которых интересует в первую очередь экологически правильное и долгосрочное использование почвы», – заверяют братья Михаэль и Филипп Хорш, - «земледелие может постоянно совершенствоваться, если фермеры и производители сельхозмашин работают в тесном контакте. Поэтому каждый раз во время работы в поле, если фермер видит в зеркало заднего вида красную машину, он может быть уверен, что сделал выбор в пользу бескомпромиссного качества».

Philipp Horsch

Cornelia Horsch

Michael Horsch



МАШИНЫ ДЛЯ ОБРАБОТКИ ПОЧВЫ

УНИВЕРСАЛЬНЫЕ МАШИНЫ ДЛЯ ОБРАБОТКИ ПОЧВЫ

- Joker
- Cruiser
- Terrano
- Partner HT
- Tiger



Joker CT/RT classic

Быстрая и качественная обработка стерни

Joker эффективно сочетает в себе все требования при обработке жнивья: прерывание капиллярности, стимуляцию всходов падалицы и сорняков, перемешивание пожнивных остатков в верхнем слое почвы. Он позволяет получить мелкокомковатую структуру почвы в горизонте прорастания семян и может использоваться в условиях наличия большого количества соломы. Как опция для Joker 3 CT предлагается однорядный глубокорыхлитель Mono TG. Он особенно хорош на тяжёлых почвах, где рекомендовано глубокое рыхление с поверхностной заделкой растительных остатков.

1

Получение мелкокомковатой структуры почвы с одновременным обратным уплотнением создает оптимальные условия для прорастания семян

2

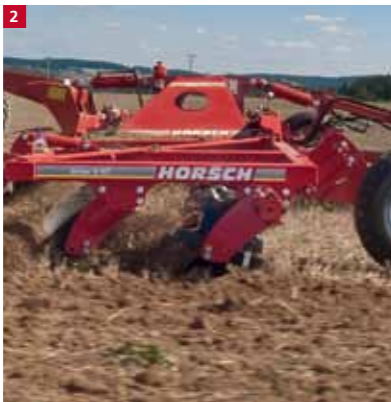
Надёжная система дисков (DiscSystem) обеспечивает оптимальное качество перемешивания растительных остатков и выравнивания поверхности

3

Эффективное прикатывание с интенсивным измельчением грубых комьев почвы и уплотнением структуры

4

MiniDrill с бункером объемом 400 л – идеальное решение для посева сидератов



Преимущества Joker:

- Позволяет получить мелкокомковатую структуру почвы в горизонте прорастания семян
- Эффективное обработанного слоя
- Возможность использования на полях с большим количеством растительных остатков, в т.ч. длинностебельных. Высокая проходимость благодаря попарному креплению двух дисков к одной стойке.
- Качественная обработка стерни с высокой рабочей скоростью
- Высокая производительность при относительно малой потребности в тяговом усилии
- Хорошее заглубление в почву благодаря «агрессивным» дискам с крупными вырезами

Joker CT/RT classic

Технические данные



Mono TG/Joker CT

HORSCH Joker	3 CT	3,5 CT	4 CT	5 CT	6 CT
Рабочая ширина (м)	3,00	3,50	4,00	5,00	6,00
Транспортная ширина (м)	3,00	3,50	2,95	2,95	2,95
Транспортная высота (м)	1,90	1,90	2,80	3,25	3,70
Длина (м)	2,50	2,50	2,90	2,90	2,90
Масса (кг) от*	1.470	1.690	2.460	2.950	3.355
Масса с Mono TG	2.185	2.510	---	---	---
Количество стоек Mono TG	5	6	---	---	---
Расстояние между стойками в ряду Mono TG	600	590	---	---	---
Диаметр дисков (см)	52	52	52	52	52
Толщина дисков (мм)	6	6	6	6	6
Количество дисков	24	28	32	40	48
Угол атаки дисков (°)	17	17	17	17	17
Тяговое сопротивление (кВт/л.с.)	65-90/90-120	75-100/100-140	90-120/120-160	110-150/150-200	130-175/180-240

HORSCH Joker	5 RT classic	6 RT classic	8 RT classic
Рабочая ширина (м)	5,00	6,00	7,50
Транспортная ширина (м)	3,00	3,00	3,00
Транспортная высота (м)	2,85	3,35	4,00
Длина (м)	6,00	6,00	6,00
Масса (кг) от*	4.435	4.820	5.700
Размер транспортных колёс	400/60-15.5	400/60-15.5	400/60-15.5
Диаметр дисков (см)	52	52	52
Толщина дисков (мм)	6	6	6
Количество дисков	40	48	60
Угол атаки дисков (°)	17	17	17
Тяговое сопротивление (кВт/л.с.)	110-155/150-210	130-175/180-240	175-235/240-320

* масса машин с катком Rollflex

Обратное уплотнение почвы и особенности применения различных систем катков HORSCH



Каток SteelDisc

Колесный каток

Прутковый каток

Каток RollCut

Каток RollFlex

Каток RollPack



Надёжная ступица с диаметром вала 35 мм и необслуживаемым подшипником



Два сферических диска с крупными вырезами на одной стойке



Шасси Joker RT classic



Стойки TerraGrip с узкими лапами LD (low disturbance) на Mono 3 TG



Каток RollFlex с пластинчатыми пружинами невосприимчив к повышенной влажности почвы



Каток FarmFlex Резиновый каток закрытого типа оптимален для припосевного прикатывания



Стальной каток SteelDisc рекомендован для применения на тяжелых почвах



Шины колесного почвоуплотнителя с мягким AS-протектором

Joker RT

Широкозахватная техника для быстрой стерневой обработки

Преимущества конструкции Joker RT:

- Позволяет получить мелкокомковатую структуру почвы
- Немедленное прикатывание обработанного слоя
- Универсально применим для заделки длинностебельных пожнивных остатков и поверхностной обработки жнивья. Высокая проходимость благодаря парному расположению дисков на одной стойке.
- Высокая производительность
- Хорошее заглубление в почву благодаря «агрессивным» дискам с крупными вырезами
- Коническая форма дисков для неизменного угла атаки 17°
- Компактная машина с хорошим выравнивающим эффектом
- Резиновые амортизаторы стоек продлевают срок службы машины и позволяют копировать поверхность почвы
- Двойной каток DoppelRollPack Ø 55 см с U-профилем колец оптимален для работы на всех типах почв. Позволяет использовать машину на каменистых почвах. В условиях повышенной влажности не забивается.
- Шасси в центре рамной конструкции обеспечивает ровный и спокойный ход машины в поле и на дороге
- Улучшенные эксплуатационные характеристики за счет увеличения расстояния между системой дисков и катком
- Опорные колеса позволяют идеально точно выдерживать заданную глубину обработки
- Новые опции – гидравлическая регулировка глубины хода дисков и выравнивающей доски CrossBar
- Опциональный каток-измельчитель для Joker 5-8 RT имеет диаметр 280 мм и 6 ножей, которые расположены под небольшим углом к оси катка



HORSCH Joker	5 RT	6 RT	8 RT	10 RT	12 RT
Рабочая ширина (м)	4,75/5,00*	5,75/6,00*	7,25	9,75	12,25
Транспортная ширина (м)	3,00	3,00	3,00	3,00	3,00
Транспортная высота (м)	2,85	3,35	3,95	4,00	4,00
Длина (м)	7,00	7,00	7,00	7,70	7,70
Масса (кг) от*	5.300	6.050	7.200	11.060	11.910
Размер транспортных колёс	19.0/45-17	19.0/45-17	19.0/45-17	550/60-22.5	550/60-22.5
Диаметр дисков (см)	52	52	52	52	52
Толщина дисков (мм)	6	6	6	6	6
Количество дисков	40	48	60	80	98
Угол атаки дисков (°)	17	17	17	17	17
Тяговое сопротивление (кВт/л.с.)	110-155/150-210	130-175/180-240	175-235/240-320	220-310/300-420	265-350/360-480

* Масса машин с минимальным оснащением



Joker HD

Мощная дисковая борона с дисками большого диаметра

Сильные стороны и преимущества Joker HD:

- интенсивная поверхностная обработка стерни колосовых культур
- глубокая (до 15 см) обработка почвы с возможностью интенсивного перемешивания большого количества длинностебельных пожнивных остатков (к примеру, кукурузы)
- большой диаметр дисков (620 мм) позволяет измельчать большую массу органических остатков, предотвращая забивания машины
- коническая форма дисков позволяет сохранять неизменным угол атаки дисков (17°), независимо от степени их износа
- высокий выравнивающий эффект
- использование резиновых демпферов в креплениях стоек является надежной защитой и увеличивает долговечность конструкции
- стабильная мощная рама соответствует высоким нагрузкам при глубокой обработке почвы
- двойной каток DoppelRollPack с U-профилем колец оптимален для работы на всех типах почв. Позволяет использовать машину на каменистых почвах. В условиях повышенной влажности не забивается.

1

Улучшенные эксплуатационные характеристики за счет увеличения расстояния между дисковой системой и катком

2

Расположение шасси в центре конструкции для безопасной транспортировки

3

Особая конструкция катка RollPack Ø 55 см с U-образными кольцами делает его универсально применимым на всех типах почв

4

Опорные колеса размером 15.0/55-17 служат для регулирования глубины обработки почвы



Joker HD

Технические данные

HORSCH Joker	5 HD	6 HD	8 HD
Рабочая ширина (м)	5,00	6,00	7,50
Транспортная ширина (м)	3,00	3,00	3,00
Транспортная высота (м)	3,30	3,70	4,00
Длина (м)	6,90	6,90	6,90
Масса (кг) от*	5.955	6.495	7.280
Размер транспортных колёс	405/70-20	405/70-20	405/70-20
Диаметр дисков (см)	62	62	62
Толщина дисков (мм)	6	6	6
Количество дисков	38	46	58
Угол атаки дисков (°)	17	17	17
Тяговое сопротивление (кВт/л.с.)	130-170/180-230	160-180/220-250	220-260/300-350

*Масса машин с минимальным оснащением

Joker 6 HD



ОСНАЩЕНИЕ



Транспортное положение



Глубина обработки регулируется изменением положения опорных колёс



Двойной каток Doppel RollPack



Двойной каток Doppel RollPack



Диск-отбойник



Монтаж двух дисков на одной стойке увеличивает свободное пространство в рабочей зоне машины



Шасси в центре рамной конструкции



Диски большого диаметра (62 см) позволяют увеличить глубину обработки

Cruiser XL

Идеальная поверхностная обработка почвы

Cruiser XL – специалист для поверхностной обработки почвы на глубину до 15 см, что позволяет эффективно использовать эту машину для лущения стерни зерновых колосовых культур, проведения предпосевной обработки почвы, использовать как средство для механической борьбы с сорняками и рыхления почвы ранней весной. Подпружиненные Стойки FlexGrip с усилием срабатывания 100 кг позволяют точно выдерживать заданную глубину обработки почвы. **Cruiser XL** предлагается в навесном варианте с рабочей шириной 5 и 6 м.

В навесных моделях перед почвоуплотнителем RollFlex (с усиленными пружинными элементами и в более жёстком исполнении) расположен ряд разравнивателей.

1

Четырёхрядное расположение рабочих органов способствует оптимальному перемешиванию пожнивных остатков с почвой

2

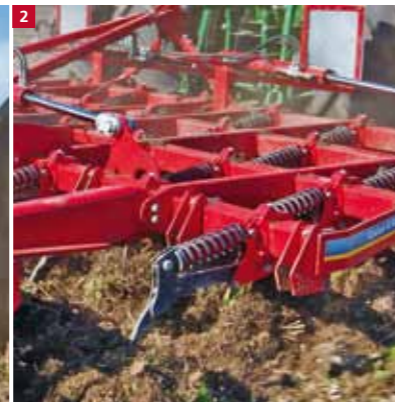
Стойки FlexGrip
Оптимальны для поверхностной обработки почвы

3

Навесной Cruiser в транспортном положении

4

Новые подпружиненные стойки оптимальны для обработки почвы на глубину до 15 см



Преимущества Cruiser:

- Равномерное распределение соломы
- Качественная предпосевная обработка почвы
- Идеальный культиватор для механической борьбы с сорняками
- Подпружиненные стойки FlexGrip с усилием срабатывания 100 кг
- Два вида рабочих органов: узкие лапы (5 см) и стрельчатые лапы (18 см)
- Опциональная гидравлическая регулировка глубины хода

Cruiser XL

Технические данные

HORSCH Cruiser XL	5 XL	6 XL
Рабочая ширина (м)	4,80	6,00
Транспортная ширина (м)	2,95	2,95
Транспортная высота (м)	3,15	3,65
Длина (м)	3,70	3,70
Масса (кг) от*	2.560	3.000
Количество стоек	33	41
Расст. между стойками в ряду (см)	58	58
Шаг следа лап (см)	14,5	14,5
Высота рамы (см)	600	600
Размер сечения профилей рамы (мм)	100x100/140x40	100x100/140x40
Варианты почвоуплотнителей	RollFlex	RollFlex
Почвоуплотнитель Ø (см)	55	55
Подключения гидравлики	1 ДД	1 ДД
Тяговое сопротивление (кВт/л.с.)	115-180/160-240	150-220/205-300
Варианты сцепки с трактором	3-точ. кат III	3-точ. кат III
Ширина стрельчатых лап (см)	18	18
Ширина узких лап (см)	5	5
Освещение	Серийно	Серийно
Шасси	---	---

Cruiser 6 XL



ОСНАЩЕНИЕ



Узкие лапы шириной 5 см

Стрельчатые лапы шириной 18 см

Стойки FlexGrip

Подпружиненные разравниватели

Cruiser XL с подпружиненными стойками



Terrano FX

Классический универсальный культиватор с широким спектром применения

HORSCH Terrano FX – компактный универсальный трёхрядный культиватор с широким спектром применения. Он может быть использован как для поверхностной обработки стерни, так и для интенсивной культивации. Важной особенностью Terrano FX является равномерная заделка пожнивных остатков на всей глубине обрабатываемого слоя – 5 ... 30 см. Благодаря высокой раме (85 см) и большим расстояниям между стойками в ряду машина не забивается даже при наличии больших масс неизмельченных растительных остатков. DLG Тест в 2003 году подтвердил, что Terrano FX имеет наименьшее тяговое сопротивление в своем классе машин. По сравнению с аналогами, при использовании Terrano FX требовалось на 20 % меньше топлива.

1

Преимущества использования Terrano FX – малое тяговое сопротивление и снижение затрат на обработку почвы

2

Для оснащения Terrano FX на выбор предлагаются пять различных типов катков. Каток RollFlex оставляет за собой мелкокомковатую структуру почвы в оптимально уплотненном состоянии

3

Интенсивное перемешивание обрабатываемого слоя



Преимущества Terrano FX:

- Универсальность применения
- Неизменно высокое качество перемешивания даже в трудных условиях
- Малое тяговое сопротивление, от 40 л.с/м
- Минимальное текущее техническое обслуживание
- Надёжное применение даже в сложных условиях
- Разноглубинная обработка (5 ... 30 см)
- Короткая компактная конструкция
- Большой выбор катков и лап

Terrano FX

Технические данные



HORSCH Terrano FX	3 FX	3.5 FX	4 FX	4 FX нескл.	4 FX Шасси	5 FX	5 FX Шасси	6 FX
Рабочая ширина (м)	3,00	3,50	4,00	4,00	4,00	5,00	5,00	5,80
Транспортная ширина (м)	3,00	3,50	3,00	4,06	3,00	3,00	3,00	3,00
Транспортная высота (м)	2,05	2,05	3,00	2,05	3,10	3,60	3,60	3,80
Длина (м)	3,80	3,80	4,00	3,80	6,95	4,00	6,95	7,70
Масса (защита стоек срезными болтами) (кг)*	1.390	1.810	2.200	2.250	3.150	2.920	3.810	---
Масса с TerraGrip (кг)*	1.860	2.190	2.740	2.600	3.690	3.570	4.460	5.470
Размер опорных колес	---	---	10.0/75-15.3	10.0/75-15.3	10.0/75-15.3	10.0/75-15.3	10.0/75-15.3	10.0/75-15.3
Размер шин колес транспортного шасси	---	---	---	---	400/60-15.5	---	400/60-15.5	400/60-15.5
Количество стоек	10	12	13	14	13	16	16	19
Расстояние между стойками в ряду (см)	90,00	89,00	91,50	88,2	91,50	93,00	93,00	91,50
Шаг следа лап (см)	30,00	29,00	30,50	29,4	30,50	31,00	31,00	30,50
Высота рамы (мм)	850	850	850	850	850	850	850	750
Подключения гидравлики	---	---	1	---	2	1	2	2
				(+1 для гидр. регулир. глубины хода дисков/дисков-отбойников)				
Тяговое сопротивление (кВт/л.с.)	90-147/ 120-200	100-163/ 140-220	115-180/ 160-250	115-180/ 160-250	115-180/ 160-250	150-220/ 205-300	150-220/ 205-300	175-265/ 240-360
Вид сцепки с трактором	3-точ. кат II/III	3-точ. кат II/III	3-точ. кат II/III - III/IV	3-точ. кат II/III	---	3-точ. кат II/III - III/IV	---	---
Сцепка с трактором: навешивание на нижние тяги	---	---	---	---	кат III - III/IV - IV	---	кат III - III/IV - IV	кат III - III/IV - IV

* Масса машин с минимальным оснащением, жесткими выравнивающими дисками и катком RollFlex.

ОСНАЩЕНИЕ



Регулировка глубины обработки путем ограничения хода тяг или гидр. цилиндров



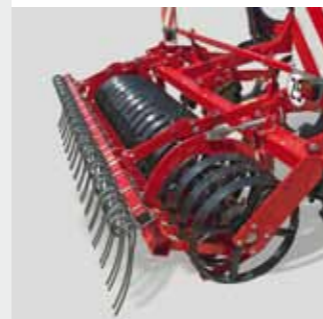
Стойка TerraGrip высота отклонения 30 см, сила срабатывания 500 кг, не требует ухода



Для Terrano FX предлагаются шесть вариантов почвоуплотнителей: каток RollCut, прутковый каток и другие катки на с. 15



Узкие стойки Ultra LD, не образующие грубой структуры на тяжелых почвах, универсально применимы на всех культиваторах HORSCH



Оptionальная борона сзади почвоуплотнителя



3-точечная сцепка Terrano FX



MiniDrill с бункером объемом 400 л



MiniDrill заделывает семена во влагообеспеченном слое почвы

Terrano FM

Тяжёлый универсальный культиватор

Terrano FM предназначен как для поверхностной, так и для основной обработки почвы. 4-х рядное расположение рабочих органов с шагом лап 28 см, оптимально для интенсивного перемешивания органических остатков с почвой. Высокая пропускная способность не позволяют **Terrano FM** забиваться даже на полях, с большой массой растительных остатков. **Terrano FM** оснащен вторым поколением стоек TerraGrip с усилием срабатывания 570 кг, которые не требуют обслуживания и выдерживают заданную глубину обработки даже в самых жестких условиях. Шасси в центре конструкции, обеспечивает малый радиус разворота в поле, и делает машину удобной для транспортировки. В качестве катка могут быть установлены уже хорошо известные RollFlex, FarmFlex или новые SteelDisc или Doppel RollFlex. Последний обеспечивает очень хорошее и равномерное уплотнение почвы даже в тяжелых условиях (например, на каменистых почвах) благодаря новым пружинным элементам и усиленной конструкции.

Terrano MT

Поверхностная заделка + глубокое рыхление

Terrano MT – специалист для использования по принципу «сверху перемешивать, внизу рыхлить». Рама культиватора имеет четыре поперечных балки и шасси в центре конструкции. На двух передних балках рамы расположены секции дисковой бороны. Следующие два ряда рабочих органов представлены стойками TerraGrip с узкими LD (low disturbance) лапами.

Terrano MT предназначен для использования, в первую очередь, на тяжелых почвах, где рекомендовано глубокое рыхление с поверхностной заделкой пожнивных остатков без образования грубых комьев на поверхности. Обладающая высокой пропускной способностью 2-рядная дисковая борона оптимальна для интенсивного перемешивания даже больших масс растительных остатков. Двухрядный глубокорыхлитель интенсивно рыхлит почву на глубину до 30 см, избегая образования грубых комьев. Для максимального обратного уплотнения предлагается новый каток HORSCH SteelDisc Packer диаметром 58 см и весом 175 кг/м.



1

Terrano FM
Большой выбор катков –
здесь с катком Doppel-RollPack

2

Шасси в центре конструкции для
малого радиуса разворота в поле
и удобства транспортировки

3

Terrano MT
2-рядная дисковая борона
для мульчирования + 2 ряда
стоек TerraGrip для
глубокого рыхления

4

Terrano 12 FM
со стойками TerraGrip III

Terrano FM / MT

Технические данные



Terrano FM/MT

HORSCH Terrano FM	5 FM	6 FM	7 FM	12 FM
Рабочая ширина (м)	4,80	5,90	7,00	12,15
Транспортная ширина (м)	3,00	3,00	3,00	3,00
Транспортная высота (м)	3,30	3,85	4,00	4,00
Длина (м)	---	---	---	9,50
Длина без прицепного устройства (м)	8,60	8,60	8,60	---
Длина с прицепным устройством (м)	8,90	8,90	8,90	---
Масса (защита стоек срезными болтами) (кг)*	5.860	6.290	6.970	---
Масса с TerraGrip (кг)*	6.450	7.020	7.840	---
Размер опорных колёс	15.0/55-17 (2/4)	15.0/55-17 (2/4)	15.0/55-17 (4)	400/60-15.5 (4)
Размер транспортных колёс	405/70-24	405/70-24	405/70-24	445/65-22.5
Количество сошников	17	21	25	45
Расст. между рабочими органами в ряду (см)	112	112	112	108
Расст. между рабочими органами (см)	28	28	28	27
Высота рамы (см)	750	750	750	600
Подключения гидравлики	2 (+1 для гидр. регулир. дисков)	2 (+1 для гидр. регулир. дисков)	2 (+1 для гидр. регулир. дисков)	3
Потр. в тяговом усилии (кВт/л.с.)	150-220/205-300	175-265/240-360	220-290/300-395	320-390/435-530
Сцепка с трактором: навешивание на нижние тяги	кат III - III/IV - IV	кат III - III/IV - IV	кат III - III/IV - IV	кат III - III/IV - IV
Сцепка с трактором: прицеп за фаркоп с серьгой	Пальцы Ø 50-70 мм	Пальцы Ø 50-70 мм	Пальцы Ø 50-70 мм	Серьга Ø 55-73мм
Сцепка с трактором: прицеп за фаркоп с шаровой головкой	K 80	K 80	K 80	K 80/K 110

* Масса машин с минимальным оснащением и катком Doppel RollFlex

ОСНАЩЕНИЕ



Последний ряд стоек расположен за колесами шасси



Стойки TerraGrip с лапами MulchMix



Шасси



Каток Doppel-RollPack



Terrano 4 MT



Узкие лапы LD (low disturbance) для Terrano MT



Узкие стойки Ultra LD, не образующие грубой структуры на тяжёлой почве, универсально применимы на всех культиваторах HORSCH



DiscSystem с боковыми ограничителями

Partner HT

локальное внесение удобрения под обработку почвы

Навесные бункеры **Partner HT** предназначены для локального внесения удобрений с использованием почвообрабатывающих машин HORSCH. Эта система дополняет уже отлично себя зарекомендовавшую технологию полосной обработки почвы с применением Focus TD. Адресное внесение удобрений под основную обработку почвы повышает эффективность применения удобрений и снижает производственные затраты. В особенности при внесении фосфатов, которые поглощаются растениями не сразу, а по мере роста корневой системы. Адресное внесение показало себя как перспективная технология будущего.

Глубина внесения удобрения регулируется путем перемещения заслонки на выходе трубки тукового сошника и возможно в трех вариантах: поверхностно; на глубину основной обработки; или комбинированно 50:50. **Partner HT** в комбинации с почвообрабатывающими машинами Terrano FM/MT и FX в прицепном варианте располагает 2-секц. бункером (70:30) объемом 2 800 л. Это позволяет комбинированно вносить два вида удобрения в зависимости от плодородия почвы. Также возможен посев сидератов или рапса с одновременным внесением основного удобрения. Немаловажно, что дооснастить системой **Partner HT** можно и уже имеющиеся в хозяйстве машины Terrano FM/MT/FX.



1

Навесная конструкция бункера «Partner» обеспечивает малый радиус разворота машины

2

Навешивание бункера на трактор

3

Стойки TerraGrip с пневмосистемой для локального внесения удобрений

4

Комплектация Terrano FM для локального внесения удобрений

Tiger

Надёжный культиватор для интенсивной почвообработки

Tiger AS – разумная альтернатива плугу

Интенсивное рыхление и перемешивание большого количества пожнивных остатков при обработке на глубину до 35 см.

Tiger LT – компактный культиватор с меньшим

тяговым сопротивлением. Трёхрядная компактная версия машины для поверхностной обработки стерни и глубокой основной почвообработки.

Tiger MT – специалист для обработки кукурузной стерни

Прорезает свой путь в самых сложных рабочих условиях.

Pronto TD – техника Pronto в комбинации с Tiger

С бункером объёмом 2.000 л – отличная комбинация с культиваторами серии Tiger. Основная обработка почвы и посев за один рабочий проход.

1

Tiger AS + Pronto TD
четырёхрядный культиватор с высотой рамы 85 см и расстоянием между стойками 92 см для высокой проходимости и глубокой почвообработки

2

Tiger LT
Трёхрядное расположение стоек, оснащенных корпусами MulchMix, обеспечивает Tiger LT самое малое тяговое сопротивление в своем классе машин

3

Tiger MT
Комбинация тяжелой дисковой борона и глубокорыхлителя для надежного измельчения и равномерной заделки даже больших масс крупностебельных пожнивных остатков



Каковы отличительные особенности Tiger?

- защита стоек TerraGrip
- усилие срабатывания 500 кг, высота отклонения до 30 см
- стойки с лапами MulchMix
- тяговое сопротивление на 20% ниже, чем у аналогов, при одинаковой глубине хода
- большой диапазон глубины обработки (5-35 см)
- возможность комбинации с посевной техникой Pronto
- большие размеры профилей труб рамы 120x120 мм
- тяжёлый колёсный почвоуплотнитель с гибкими шипами протектора для эффективного уплотнения и безопасного движения по дорогам

Tiger

Технические данные



Tiger AS

HORSCH Tiger AS	3 AS	4 AS нескл	4 AS	5 AS	6 AS	8 AS
Рабочая ширина (м)	3,00	4,00	4,00	4,80	6,00	7,50
Транспортная ширина (м)	3,00	4,05	3,00	3,00	3,00	3,00
Транспортная высота (м)	1,90	1,90	2,90	3,30	3,80	4,00
Длина (м)	7,95	7,95	7,95	7,95	7,95	7,95
Масса (кг) от	3.540	4.365	5.380	6.120	7.120	8.770
Количество стоек	13	17	17	21	25	33
Расст. между стойками в ряду (см)	92	94	94	91	96	91
Шаг следа лап (см)	23	23,50	23,50	23	24	23
Высота рамы (мм)	850	850	850	850	850	850
Тяговое сопротивление (кВт/л.с.)	110-220/150-300	145-270/200-370	145-270/200-370	185-330/250-450	220-400/300-550	275-440/375-600

HORSCH Tiger LT	5 LT	6 LT	8 LT	10 LT
Рабочая ширина (м)	4,80	6,00	7,50	10,20
Транспортная ширина (м)	3,00	3,00	3,00	5,00
Транспортная высота (м)	3,30	3,70	4,00	4,90
Длина (м)	7,05	7,05	7,05	6,70
Масса (кг) от	5.495	6.280	7.700	10.835
Количество стоек	15	19	25	34
Расст. между стойками в ряду (см)	96	95	90	90
Шаг следа лап (см)	32	31,5	30	30
Высота рамы (мм)	850	850	850	850
Тяговое сопротивление (кВт/л.с.)	150-270/200-370	175-295/240-400	220-370/300-500	295-440/400-600



Tiger MT

HORSCH Tiger MT	3 MT	4 MT нескл	4 MT	5 MT	6 MT	8 MT
Рабочая ширина (м)	3,00	4,00	4,00	4,80	6,00	7,50
Транспортная ширина (м)	3,00	4,05	3,00	3,00	3,00	3,00
Транспортная высота (м)	2,40	2,40	2,90	3,20	3,70	4,00
Длина (м)	8,30	8,60	8,55	8,55	8,55	8,55
Масса (кг) от	4.215	5.525	6.575	7.425	8.420	10.380
Количество дисков DiscSystem	14	18	20	24	28	36
Расст. между дисками DiscSystem (см)	38	40,5	40	39	42	41
Количество стоек	7	9	9	11	13	17
Расст. между стойками в ряду (см)	86	94	94	91	96	90
Шаг следа лап (см)	43	47	47	45,5	48	45
Тяговое сопротивление (кВт/л.с.)	110-220/150-300	150-270/200-370	150-270/200-370	185-295/250-400	220-400/300-550	275-440/375-600

HORSCH Tiger 4 MT несклад с системой локального внесения удобрений

Транспортная ширина (м)	4,36
Высота (с установкой на раме Tiger; м)	2,95
Длина (м)	2,23
Масса (кг) от	1.200
Объем бункера (л)	2.520 (3 x 840 l)
Размеры люка для загрузки (см)	4,20x0,91
Высота загрузки 2-секц. бункера (с установкой на раме Tiger; м)	2,70
Подключения гидравлики	1
Гидр. магистраль слива (макс. давление 5 бар)	1





МАШИНЫ ДЛЯ ПОСЕВА

УНИВЕРСАЛЬНЫЕ ПОСЕВНЫЕ КОМПЛЕКСЫ

- MiniDrill
- Pronto
- Focus
- Express
- Sprinter
- Maestro

MiniDrill

Идеальное решение для посева трав и сидератов

MiniDrill – это собственная разработка HORSCH с многочисленными инновационными решениями. Объем бункера для семян составляет 400 л, система дозирования базируется на испытанных элементах техники Pronto, с разницей что здесь семена через инжектор поступают сразу в распределительную систему. Вентилятор пневмосистемы имеет видоизмененный корпус и систему шумоизоляции. В целом машина предельно компактна. MiniDrill может быть установлена на навесные модели Terrano FX (ширина захвата от 3 до 5 м) и все модели Joker CT (ширина захвата от 3 до 6 м). MiniDrill – это высокоэффективное решение для посева промежуточных культур, поскольку обработка почвы и посев осуществляются за один проход агрегата и позволяют уложиться в предельно сжатые агрономические сроки. Преимущества машины особенно явны при посеве сидеральных смесей, поскольку система дозирки MiniDrill может работать с семенами разной формы и размера.



1-3

Складываемая лестница и широкая платформа для удобного доступа внутрь бункера



Загрузка бункера происходит через люк диаметром 380 мм. Максимально возможная норма высева – в зависимости от ширины захвата машины - находится в пределах 160 – 260 кг/га. Для равномерности посева по всей ширине захвата агрегата для MiniDrill с рабочей шириной до 4 м предусмотрены 6 трубчатых сошников, расположенных спереди или сзади катка почвообрабатывающей машины и 12 для агрегатов с рабочей шириной более 5 м. Управление машиной и функциональный контроль посредством терминала ISOBUS.

MiniDrill

Технические данные

HORSCH MiniDrill	Terrano 3 FX	Terrano 4 FX	Terrano 5 FX
Рабочая ширина (м)	3,00	4,00	5,00
Общий вес MiniDrill (кг)	150	255	175
Масса без бункера для семян (кг)	45	150	170
Объем бункера (л)	400	400	400
Размеры люка для загрузки (мм)	380	380	380
Высота загрузки в соло-варианте/ с надстройкой (м)	1,05/2,05	1,05/2,25	1,05/2,25
Количество трубчатых сошников	6	6	12
Макс. норма высева (кг/га)	260	200	160
Подключения гидравлики	1	1	1
Гидр. магистраль слива (макс. давление 5 бар)	1	1	1
Требуемый постоянный поток масла для гидромотора вентилятора (л/мин)	20-25	20-25	20-25

HORSCH MiniDrill	Joker 3 CT	Joker 4 CT	Joker 5 CT	Joker 6 CT
Рабочая ширина (м)	3,00	4,00	5,00	6,00
Общий вес MiniDrill (кг)	125	150/130	155	160
Масса без бункера для семян (кг)	20	45	50	55
Объем бункера (л)	400	400	400	400
Размеры люка для загрузки (мм)	380	380	380	380
Высота загрузки в соло-варианте/ с надстройкой (м)	1,05/2,20	1,05/2,20	1,05/2,00	1,05/2,00
Количество трубчатых сошников	6	6	12	12
Макс. норма высева (кг/га)	260	200	160	130
Подключения гидравлики	1	1	1	1
Гидр. магистраль слива (макс. давление 5 бар)	1	1	1	1
Требуемый постоянный поток масла для гидромотора вентилятора (л/мин)	20-25	20-25	20-25	20-25

ОСНАЩЕНИЕ



Совмещенные почвообработка и посев промежуточных культур – это увеличение производительности и снижение затрат



Система дозирования с инжектором



6 трубчатых сошников (рабочая ширина до 4 м) и 12 (рабочая ширина более 4 м) для равномерного распределения семян по всей ширине захвата машины



MiniDrill с бункером объемом 400 л и высевающим аппаратом с электрическим приводом машин Pronto



Большой загрузочный люк



Компактный вентилятор с низким уровнем шума

Pronto DC/AS

Универсальный посевной комплекс для любых условий

Какие требования Вы сегодня предъявляете к посевной технике?

Вы ищете машину для посева с высокой скоростью работы, качественной заделкой семян и удобрений и прекрасным копированием поверхности почвы, которая позволит снизить затраты на почвообработку? С **Pronto DC/AS** вы решите эти задачи и достигнете желаемой свободы. **HORSCH Pronto DC** это универсальный посевной комплекс для работы в любых условиях после плуга, культиватора или в стерню. Принцип **Pronto** (подготовка семенного ложа, уплотнение, посев, прикатывание) позволяет точно выкладывать посевной материал в любых условиях при высокой рабочей скорости. С **Pronto AS** вы можете увеличить вашу производительность и комбинировать с сеялкой точного высева **Maestro RC**.

1

Pronto 6 AS

2

Сошник TurboDisc
Точная выдержка глубины заделки семян на высокой скорости движения

3

Шинный почвоуплотнитель с гибкими шипами
Равномерное уплотнение посевного ложа перед каждым высевным сошником

4

Система дисков (DiscSystem)
Эффективная подготовка почвы для посева в любых условиях



Преимущества Pronto DC/AS:

- Система дисков **DiscSystem** взрыхляет, выравнивает и измельчает почву
- Колёсный почвоуплотнитель обеспечивает глубокое прикатывание и равномерные условия для посева перед каждым из сеющих сошников
- Сошники **TurboDisc**, за счёт своей значительной свободы перемещения (до 15 см) способны копировать поверхность почвы. Таким образом обеспечивается точное и равномерное выкладывание семян на установленную глубину.
- 4 резиновых амортизатора на каждом из сошников обеспечивают высокое прижимающее усилие на почву (до 120 кг) и плавное движение сошника при высоких скоростях работы
- Прикатывающий ролик за сеющим диском точно удерживает его на установленной глубине и обеспечивает хороший контакт семян с почвой

Pronto DC/AS

Технические данные



Pronto DC

HORSCH Pronto DC	3 DC	4 DC	4 DC несл.	6 DC	7 DC	8 DC	9 DC
Рабочая ширина (м)	3,00	4,00	4,00	6,00	7,50	8,00	9,00
Транспортная ширина (м)	3,00	3,00	4,00	3,00	3,00	3,00	3,00
Транспортная высота (м)	2,95	2,95	2,95	3,60	3,60	3,70	3,97
Длина (м)	6,40	6,90	6,80	8,20	8,30	8,25	8,50
Вес (кг) от	---	---	---	---	8.570	8.805	9.625
Вес/с PPF (кг) от	3.355/4.025	4.745/5.600	4.330/5.175	6.470/7.565	---	---	---
Емкость бункера (л)	2.800	2.800	2.800	3.500	4.000	4.000	4.000
Емкость 2-х секц. бункера (л)	3.800 (40:60)	3.800 (40:60)	3.800 (40:60)	5.000 (40:60)	---	---	---
Размеры люка для загрузки 1-секц. бункера	1,00x2,40	1,00x2,40	1,00x2,40	1,00x2,40	1,00x2,40	1,00x2,40	1,00x2,40
Размер загрузочного люка (м)	соответственно 0,66 x 0,90	соответственно 0,66 x 0,90	соответственно 0,66 x 0,90	0,66x2,45	---	---	---
Высота загрузки (м)	2,35	2,35	2,35	2,65	3,10	3,10	3,10
Высота загрузки 2-х секц.бункер (м)	2,90	2,90	2,90	---	---	---	---
Количество сошников PPF	10	14	14	20	---	---	---
Давление PPF сошников на почву (кг)	макс. 200	макс. 200	макс. 200	макс. 200	---	---	---
Количество сошников	20	28	28	40	52	52	60
Давление сошников (кг) на почву	5-120	5-120	5-120	5-120	5-120	5-120	5-120
Диаметр сошников / катков (см)	34/32	34/32	34/32	34/32	34/32	34/32	34/32
Расстояние между рядами (см)	14,3	14,3	14,3	15	14,4	15,4	15
Размер колёс компактора	7.50-16 AS	7.50-16 AS	7.50-16 AS	7.50-16 AS	7.50-16 AS	7.50-16 AS	7.50-16 AS
Диаметр колёс компактора (см)	78	78	78	78	78	78	78
Рабочая скорость (км/ч)	10-20	10-20	10-20	10-20	10-20	10-20	10-20
Потр. в тяг. усилии (кВт/л.с.)	80-110/110-150	95-130/130-180	95-130/130-180	120-185/160-250	145-205/200-280	155-215/210-290	175-240/240-330
Требования к гидравлике трактора	3	3	3	3	3	3	3
Гидр. магистраль слива (макс. давление 5 бар)	1	1	1	1	1	1	1
Требуемый постоянный поток масла для гидромотора вентилятора (л/мин)	20-25 1-секц. бункер/ 35-45 2-секц. бункер	20-25 1-секц. бункер/ 35-45 2-секц. бункер	20-25 1-секц. бункер/ 35-45 2-секц. бункер	20-25 1-секц. бункер/ 35-45 2-секц. бункер	20-25 1-секц. бункер/ 35-45 2-секц. бункер	20-25 1-секц. бункер/ 35-45 2-секц. бункер	20-25 1-секц. бункер/ 35-45 2-секц. бункер
Маркер колеи гидравлический	Серийно	Серийно	Серийно	Серийно	Серийно	Серийно	Серийно
ISOBUS Jobrechner / Освещение	Серийно	Серийно	Серийно	Серийно	Серийно	Серийно	Серийно



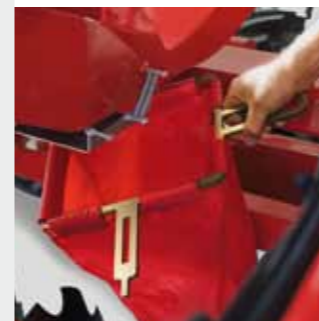
DiscSystem эффективно готовит посевное ложе



Стандартный терминал HORSCH ISOBUS с возможностью подключения дополнительных опций



За счёт своей значительной свободы перемещения (до 15 см) сошники TurboDisc с прикапывающим колесом обеспечивают точное копирование поверхности почвы. Высокое прижимающее усилие на почву обеспечивает плавное движение сошника при высоких скоростях работы от 12 км/ч



Простая калибровка нормы высева с применением электронных компонентов ISOBUS Jobrechner



Сошник для внесения удобрений (PPF) представляет собой двойной диск не требующий обслуживания



Надёжное управление включением технологической колеи с автоматической корректировкой нормы высева



Среди множества опций, таких как маркер технологической колеи, гидр. регулировка давления на сошники следует выделить гидр. регулируемую CrossBar



Система SeedControl не требует технологической колеи, гидр. регулировки калибровки нормы высева

Pronto SW

Универсальная посевная техника для крупных предприятий

Решением HORSCH для эффективной обработки больших площадей с высокой производительностью является **Pronto SW** в комбинации с прицепным бункером для семян и удобрений. Технология посева **Pronto SW** включает предпосевную обработку почвы, внесение стартовой дозы удобрений, уплотнение посевного ложа, посев и адресное прикатывание за один рабочий проход: за двухрядной дисковой бороной, оснащённой полусферическими вырезными дисками, попарно закреплёнными на стойках, следует ряд одинарных дисковых сошников для внесения удобрений в междурядья высеваемой культуры. Колёсный почвоуплотнитель служит для формирования плотного посевного ложа, создавая тем самым оптимальные условия для прорастания семян. Ну а бескомпромиссное выдерживание глубины укладки и качество заделки семян двухдисковым сошником TurboDisc с возможностью копирования микрорельефа почвы и изменением давления на сошник в диапазоне 0-120 кг уже давно получило должное признание земледельцев из многих уголков земного шара.

1

Максимальная производительность: Pronto 12 SW с рабочей шириной 12 метров и бункером объёмом 17.000 литров

2

Испытанная технология Pronto
Предпосевная обработка почвы – адресное внесение удобрений – уплотнение посевного ложа – посев и адресное прикатывание за один рабочий проход



Преимущества Pronto SW:

- Максимальная производительность при посеве больших площадей
- Универсальная посевная техника с большой рабочей шириной
- Удобная загрузка бункера
- Оптимальная компоновка для проведения технического обслуживания
- Вес бункера никоим образом не отражается на глубине заделки семян, степени уплотнения почвы и величине давления на сошники, которые как при заполненном, так и при пустом бункере всегда оптимальны

Pronto SW

Технические данные



Pronto SW

HORSCH Pronto SW	8 SW	9 SW	12 SW	12 SW (3 М)
Рабочая ширина (м)	8,00	9,00	12,00	12,00
Транспортная ширина (м)	3,00	3,00	5,30/5,50 с SW 17.000 SD	3,00
Транспортная высота (м)	3,95	4,00	4,90/3,60 с SW 17.000 SD	4,00
Длина без/с бункером (м)	8,50/15,55 с SW 12.000 SD	8,50/15,55 с SW 12.000 SD	7,70/16,00 с SW 17.000 SD	6,90/14,00 с SW 12.000 SD
Вес без/с бункером (кг) от	9.060/12.520 с SW 12.000 SD	9.740/13.200 с SW 12.000 SD	14.050/19.110 с SW 17.000 SD	14.100/17.600 с SW 12.000 SD
Емкость бункера (л)	12.000 (50:50)	12.000 (50:50)	17.000 (50:50)	12.000 (50:50)
Размеры люков для загрузки (м)	соответственно 0,99x0,72	соответственно 0,99x0,72	соответственно 0,99x0,72	соответственно 0,99x0,72
Высота загрузки 2-х секц. бункер (м)	3,35	3,35	3,55	3,35
Количество сошников PPF	26	30	40	---
Давление PPF сошников на почву (кг)	макс. 200	макс. 200	макс. 200	---
Количество сошников	52	60	80	80
Давление сошников на почву (кг)	5-120	5-120	5-120	5-120
Диски сошников / прикатывающие ролики Ø (см)	34/32	34/32	34/32	34/32
Ширина междурядий	15,4	15	15	15
Колёсный почвоуплотнитель	7.50-16 AS	7.50-16 AS	7.50-16 AS	7.50-16 AS
Диаметр колёс компактора (см)	78	78	78	78
Рабочая скорость (км/час)	10-20	10-20	10-20	10-20
Потр. в тяг. усилии (кВт/л.с.)	155-215/210-290	235-330/320-450	330-440/450-600	295-405/400-550
Требования к гидравлике трактора	2	2	2	4
Гидр. магистраль слива (макс. давление 5 бар)	1	1	1	1
Требуемый постоянный поток масла для гидромотора вентилятора (л/мин)	50-60	50-60	70-90	60-80
Сцепка с трактором: прицеп за фаркоп с серьгой	Пальцы Ø 50-55 и. 60-70 mm	Пальцы Ø 50-55 и. 60-70 mm	Пальцы Ø 50-55 и. 60-70 mm	Пальцы Ø 50-55 и. 60-70 mm
Сцепка с трактором: прицеп за фаркоп с шаровой головкой	К 80	К 80	К 80	К 80

* Масса машин с минимальным оснащением

ОСНАЩЕНИЕ



Защитные сходни над дисковой бороной для удобного доступа ко всем узлам машины



Оptionальный передний почвоуплотнитель



Прицепной бункер HORSCH объемом 12.000 л для семян и удобрений (50:50)



Туковые сошники HORSCH PPF-System для адресного внесения удобрений в междурядья создают оптимальные условия для развития всходов

Pronto KR

Технология Pronto с ротационной бороной

- Универсальный спектр применения:
после плуга или в стерню, даже на очень тяжёлых почвах
- Высевающая часть и семенной бункер составляют одно целое, что позволило сделать машину очень компактно. Часть веса машины была перенесена на заднюю ось трактора. Это впервые позволило машине с ротационной бороной и рабочей шириной 6 метров снизить потребность в тяговом усилии и пробуксовку при работе.
- Интенсивная почвообработка ротационной бороной
- Эффективное прикатывание почвы перед каждым сошником благодаря стальному катку Cracker Packer
- Точная выкладка семян благодаря двухдисковым

1

Ротационная борона
Надёжно работает на заданной глубине

2

Cracker Packer

3

Высокая продуктивность при посеве
Семенной бункер Pronto KR ёмкостью 2.800 литров



Pronto KR

Технические данные

HORSCH Pronto KR	6 KR
Рабочая ширина (м)	6,00
Транспортная ширина (м)	2,95
Транспортная высота (м)	3,50
Длина (м)	7,05
Вес (кг) от	7.260
Размер колёс семенного бункера	550/45-22.5
Емкость бункера (л)	2.800
Количество сошников	40/48
Давление сошников на почву (кг)	5-120
Диаметр сошников / катков (см)	34/32
Расстояние между рядками (см)	15,0/12,5
Каток (см)	Katok FarmFlex Ø 55 cm / Katok Cracker Ø 54 cm
Рабочая скорость (км/ч)	6-13
Потр. в тяг. усилии (кВт/л.с.)	160-240/220-330
Требования к гидравлике трактора	2
Требуемый постоянный поток масла для гидромотора вентилятора (л/мин)	20-25
Контроль частоты вращения роторной борны	Серийно
Система контроля высева	Серийно (2 сенсора)
Отключение половины высева сеялки (механическое)	Серийно
Маркер колеи гидравлический	Серийно
ISOBUS Jobrechner / Освещение	Серийно



ОСНАЩЕНИЕ



Шасси
для уверенного движения по дороге



Исключительная способность сошника TurboDisc с интегрированным прикапывающим роликом копировать микрорельеф поля (до 15 см) является гарантом точной выдержки заданной глубины заделки семян при любых условиях. Высокое давление на высевающий сошник (до 120 кг) позволяет вести качественный сев со скоростью более 12 км/ч.



Сегменты ротационной борны подвижны и позволяют оптимально копировать почву



Электрическое отключение высева половиной рабочей ширины машины
Опция: электромотор управляет положением распределительной заслонки. Общий объем дозируемых семян автоматически посредством Isobus Jobrechner уменьшается на 50 %.

Pronto NT

Широкозахватная дисковая посевная техника с возможностью использования для прямого посева

Pronto NT – компактная универсальная машина для посева по технологии Pronto (почвообработка-посев-прикатывание) для мульчированного и прямого посева. Преимущества комбинации рабочих органов в виде разрезающих дисков рифлёной формы и высевающих сошников TurboDisc наиболее полно раскрываются при прямом посеве, когда почва обрабатывается лишь в рядах посева. Сошники TurboDisc с высокой степенью прижатия и копирующие микрорельеф почвы являются гарантом качественной заделки посевного материала. Внесение удобрений возможно двумя способами: в рядок вместе с посевным материалом с помощью сошника TurboDisc или в междурядье при помощи дополнительных индивидуально регулируемых по глубине туковых монодисковых сошников. Жёсткая сцепка бункера с рамой сеялки позволяет передать часть веса бункера на рабочие органы машины, и таким образом достичь значительного давления на сошники, не используя какой-либо дополнительной балластировки.

1

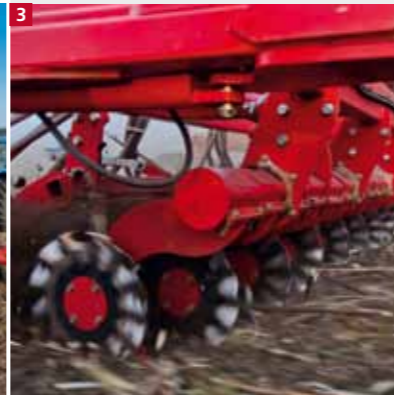
Высокая производительность благодаря бункеру большого объёма и широким люкам для загрузки

2

Не испытывает трудностей в жёстких условиях прямого посева

3

Разрезающие диски рифлёной формы эффективно обрабатывают почву и оказывают малое тяговое сопротивление



Преимущества Pronto NT:

- Максимальная производительность при посеве больших площадей
- Оптимальна для прямого посева
- Невысокая потребность в тяговое усилие благодаря рабочим органам в виде разрезающих дисков рифлёной формы, обрабатывающих почву только в рядах посева
- Сошники TurboDisc для качественной заделки семян
- Бункер объёмом 12.000 л для семян и удобрений (50:50)
- Высокая манёвренность благодаря компактной конструкции

Pronto NT

Технические данные



Pronto NT

HORSCH Pronto NT	10 NT	12 NT
Рабочая ширина (м)	10,40	12,00
Транспортная ширина (м)	4,30	4,30
Транспортная высота (м)	4,05/4,34 со следоуказателями	4,95/5,20 со следоуказателями
Длина с SW 12.000 SD (м)	11,40 (12,00 с PPF-System)	11,20 (11,80 с PPF-System)
Вес с SW 12.000 SD (кг)	13.150	13.840
Емкость 2-х секц. бункера (л)	12.000 (50:50)	12.000 (50:50)
Размер загрузочного люка (м)	соответственно 0,99x0,72	соответственно 0,99x0,72
Высота загрузки 2-секц. бункера (м)	3,40	3,40
Количество сошников PPF	26	30
Давление PPF сошников на почву (кг)	макс. 250	макс. 250
Количество сошников	52	60
Давление сошников на почву (кг)	5-120	5-120
Диски выс. сошников/прикат. ролики Ø (см)	34/32	34/32
Расстояние между рядками (см)	20/40 PPF-System	20/40 PPF-System
Разрезающие диски Ø (см/дюймов)	46/18	46/18
Размер колес бункера	650/65 R38/ Сдвоенные колёса 20.8 R 42	650/70 R38/ Сдвоенные колёса 20.8 R 42
Размер задних колес шасси	400/60-15.5	400/60-15.5
Рабочая скорость (км/ч)	10-20	10-20
Потр. в тяговом усилии (кВт/л.с.)	191-208/260-310	205-240/280-330
Требования к гидравлике трактора	2	2
Гидр. магистраль слива (макс. давление 5 бар)	1	1
Требуемый постоянный поток масла для гидромотора вентилятора (л/мин)	90	90
ISOBUS Jobrechner / Освещение	Серийно	Серийно

ОСНАЩЕНИЕ



Надёжные высевающие сошники TurboDisc с высокой степенью прижатия и копирующие микрорельеф почвы – гарант качественного посева



Разрезающие диски рифлёной формы с необслуживаемым подшипниковым узлом обрабатывают почву только в рядах посева



Регулировка глубины обработки с помощью надёжных алюминиевых проставок AluClips



Компактная конструкция с бункером объёмом 12.000 л для максимальной производительности

Focus TD

Инновационные решения для полосной обработки почвы и посева

Предупреждение эрозии почв, интенсификация возделывания культур и сокращение производственных издержек становятся в современных условиях все актуальнее. Многочисленные научные учреждения проводят в этих направлениях свои исследования. Полученные результаты опытов из разных стран однозначны: отвальная обработка почвы способствует усилению эрозии, тогда как консервирующая позволяет сохранять почвенное плодородие. HORSCH Focus объединяет в себе преимущества двух антиподов: надежность традиционной отвальной обработки с финансовой привлекательностью прямого посева.

С 2001 года HORSCH исследует системы обработки почвы под пропашные культуры. Focus обрабатывает почву только узкими полосами в местах расположения рядков культуры.

Развитие темы полосовой обработки воплотилось в создании машины Focus TD – комбинации Focus и Pronto. Focus TD рыхлит почву узкими полосами, удаляет растительные остатки с борозды посева, закладывает депо удобрений в зону роста корневой системы растений, подготавливает посевное ложе, осуществляет посев с междурядьями 15 или 30 см и прикатывает посева за один рабочий проход.

Опциональная задняя 3-точ. навеска Focus 6 TD для быстрой замены посевной шины. Эта новинка позволяет теперь применять технологию полосовой обработки не только при возделывании рапса и колосовых, но и классических пропашных культур с шириной междурядий 45-70 см.

1

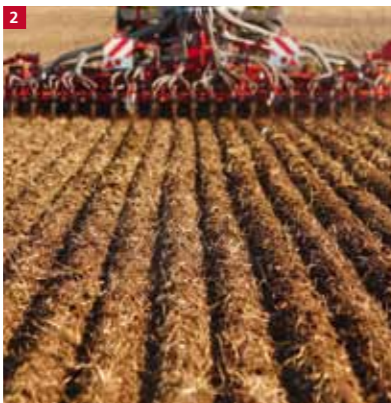
Узкие лапы LD рыхлят почву и адресным способом вносят удобрения на разную глубину

2

Высевающие сошники TurboDisc укладывают посевной материал в освобожденную от пожнивных остатков и грубых комьев почву

3

Использование Focus TD позволяет получать качественные всходы даже в не благоприятных климатических условиях и создаёт оптимальные условия для вегетации растений



Преимущества Focus:

- Универсальность применения: после вспашки, для мульчированного и прямого посева
- Экономия в действии – адресная обработка почвы только в рядах посева
- Эффективный адресный способ внесения удобрений для оптимального развития растений
- Технология посева Pronto: обработка почвы – внесение удобрений – подготовка посевного ложа – посев и прикатывание за один рабочий проход
- Высевающие сошники TurboDisc для качественной заделки семян
- Стойки TerraGrip Zinken с узкими лапами LD (low disturbance) для полосовой обработки почвы
- Закладка депо удобрений на разной глубине

Focus TD

Технические данные



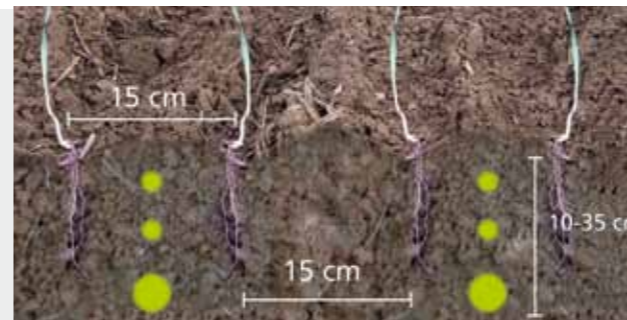
Focus TD

HORSCH Focus TD

	4 TD	6 TD	7 TD
Рабочая ширина (м)	4,00	6,00	7,20
Транспортная ширина (м)	3,00	3,00	3,00
Транспортная высота (м)	3,35	3,55	4,00
Длина (м)	9,77	10,40	10,55
Вес (кг)*	8.430	10.520	11.920
Емкость 2-х секц. бункера (л)	5.000 (2.000 I : 3 000 I/40 : 60)	---	---
Размеры люков для загрузки (м)	Бункер спереди 0,66 x 1,22 Бункер сзади 0,66 x 1,68	---	---
Высота загрузки 2-секц. бункера (м)	2,95	2,95	2,95
Размер опорных колёс (по бокам)	15.0/55-17	15.0/55-17	15.0/55-17
Размер колёс компактора	210/95-24 AS	210/95-24 AS	210/95-24 AS
Опорные колёса (в середине) Ø (см)	100	100	100
Количество сошников	14	20	24
Расст. между рабочими органами в ряду (см)	57,2	60	60
Расст. между рабочими органами (см)	28,6	30	30
Высота рамы (мм)	75	75	75
Количество сошников	14/28	20/40	24/48
Расстояние между рядками (см)	28,6/14,3	30/15	30/15
Давление сошников на почву (кг)	5-120	5-120	5-120
Высев. сошники / прикат. ролики, Ø (см)	34	34	34
Рабочая скорость (км/ч)	6-10	6-10	6-10
Потр. в тяговом усилии (кВт/л.с.)	150-220/200-300	220-295/300-400	260-370/350-500
Требования к раб. гидравлике трактора	2	2	2
Линия слива без давления (макс. 5 бар)	1	1	1
Мощность непрер. потока масла (л/мин)	35-45	35-45	35-45
Сцепка с трактором: навешивание на нижние тяги	кат III - III/IV - IV	кат III - III/IV - IV	кат III - III/IV - IV
Сцепка с трактором: прицеп за фаркоп с серьгой	Пальцы Ø 50-70 мм	Пальцы Ø 50-70 мм	Пальцы Ø 50-70 мм
Сцепка с трактором: прицеп за фаркоп с шаровой головкой	K 80	K 80	K 80

* Масса машин FOCUS в оснащении чизельными стойками и сеялкой для посева рапса

ОСНАЩЕНИЕ



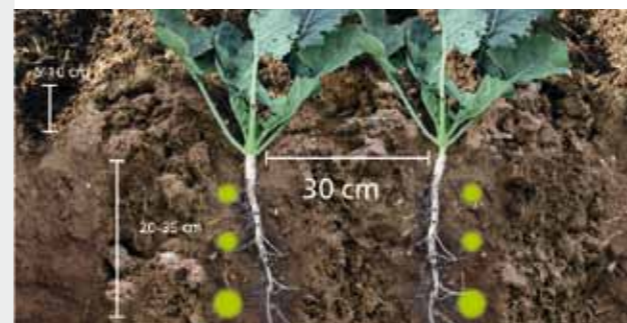
Focus TD для возделывания зерновых колосовых культур: рыхление полосами через 30 см, ширина междурядий посева 15 см, глубина рыхления 10-35 см, локальное внесение удобрения на разную глубину



Focus TD с 3-точ. задней навеской и модулями Maestro RC



Ультразукие лапы ULD позволяют проводить глубокое рыхление почвы без образования грубой структуры



Focus TD для возделывания озимого рапса: Рыхление полосами через 30 см, ширина междурядий посева 30 см, глубина рыхления 20-35 см, высота гребней 10-20 см, локальное внесение удобрения на разную глубину



Каждая стойка TerraGrip расположена на одной линии с колесом почвоуплотнителя



Каждый сошник TurboDisc идет по следу стойки TerraGrip и колеса почвоуплотнителя



Варианты внесения удобрений: 100% поверхно, 100% глубоко или 50%:50%

Focus TD

Технические данные



HORSCH Focus ST	3-точ. навеска Focus 8.75 ST	3-точ. навеска Focus 8.90 ST	3-точ. навеска Focus 12.75 S
Ширина захвата с сошниками TurboDisc (м)	5,625	7,20	8,625
Ширина захвата с модулями Maestro RC (м)	6,00	7,20	9,00
Транспортная ширина (м)	3,37	3,20	3,75
Транспортная высота (м)	3,45	4,00	4,75
Длина с посевной шиной (м)	10,60	10,60	10,60
Масса с посевной шиной (кг)*	9.430	11.470	По запросу!
Масса без посевной шины (кг)**	8.510	10.250	По запросу!
Емкость 2-х секц. бункера (л)	5.000 (2.000 l : 3.000 l / 40 : 60)	---	---
Размеры люков для загрузки (м)	Бункер спереди 0,66 x 1,22 Бункер сзади 0,66 x 1,68	---	---
Высота загрузки 2-секц. бункера (м)	2,95	2,95	2,95
Размер опорных колёс (по бокам)	15.0/55-17	15.0/55-17	15.0/55-17
Размер колёс компактора	210/95-24 AS	210/95-24 AS	210/95-24 AS
Опорные колёса (в середине) Ø (см)	100	100	100
Количество сошников	15	24	23
Расст. между рабочими органами (см)	37,50	30	37,50
Количество стоек	8	8	12
Расстояние между стойками (см)	75	90	75
Количество разрезных дисков / Ø (см)	8/50	8/50	12/50
Высота рамы (мм)	85	85	85
Количество сошников	15/30	24/48	23/46
Расстояние между рядками (см)	37,50/18,75	30/15	37,50/18,75
Давление сошников на почву (кг)	5-120	5-120	5-120
Высев. сошники / прикат. ролики, Ø (см)	34/32	34/32	34/32
Рабочая скорость (км/ч)	6-10	6-10	6-10
Потр. в тяговом усилии (кВт/л.с.)	165-270/225-370	165-370/225-500	250-370/340-500
Требования к раб. гидравлике трактора	2 (+1 для агрегатирования с Maestro /Focus 8.90 ST: гидр. регулир. дисковая борона)		
Линия слива без давления (макс. 5 бар)	1	1	1
Мощность непрер. потока масла (л/мин)	35-45	35-45	35-45
Сцепка с трактором: навешивание на нижние тяги	кат III - III/IV - IV	кат III - III/IV - IV	кат III - III/IV - IV
Сцепка с трактором: прицеп за фаркоп с серьгой	Пальцы Ø 50-70 мм	Пальцы Ø 50-70 мм	Пальцы Ø 50-70 мм
Сцепка с трактором: прицеп за фаркоп с шаровой головкой	К 80	К 80	К 80
3-точ. навеска для посевной шины	кат III/III	кат III/III	кат III/III

* Масса с минимальным оснащением и 2-рядным расположением стоек. Шина с сошниками без увеличения рабочей ширины

** Масса с минимальным оснащением и 2-рядным расположением стоек БЕЗ шины с сошниками

HORSCH 3-точ. навеска Focus TD	3-точ. навеска Focus 6 TD
Рабочая ширина (м)	6,00
Транспортная ширина (м)	3,00
Транспортная высота (м)	3,55
Длина с посевной шиной (м)	10,60
Масса с посевной шиной (кг)*	10.820
Масса без посевной шины (кг)**	9.700
Емкость 2-х секц. бункера (л)	5.000 (2.000 l : 3.000 l/40 : 60)
Размеры люков для загрузки (м)	Бункер спереди 0,66 x 1,22 Бункер сзади 0,66 x 1,68
Высота загрузки 2-секц. бункера (м)	2,95
Размер опорных колёс (по бокам)	15.0/55-17
Размер колёс компактора	210/95-24 AS
Опорные колёса (в середине) Ø (см)	100
Количество сошников	20
Расст. между рабочими органами в ряду (см)	60
Расст. между рабочими органами (см)	30
Расстояние между стойками (см)	75
Количество сошников	20/40
Расстояние между рядками (см)	30/15
Давление сошников на почву (кг)	5-120
Высев. сошники / прикат. ролики, Ø (см)	34/32
Рабочая скорость (км/ч)	6-10
Потр. в тяговом усилии (кВт/л.с.)	220-295/300-400
Требования к раб. гидравлике трактора	2 (+1 для агрегатирования с Maestro /Focus 8.90 ST: гидр. регулир. дисковая борона)
Линия слива без давления (макс. 5 бар)	1
Мощность непрер. потока масла (л/мин)	35-45
Сцепка с трактором: навешивание на нижние тяги	кат III - III/IV - IV
Сцепка с трактором: прицеп за фаркоп с серьгой	Пальцы Ø 50-70 мм
Сцепка с трактором: прицеп за фаркоп с шаровой головкой	К 80
3-точ. навеска для посевной шины	кат III/III

* Масса с минимальным оснащением и 2-рядным расположением стоек. Шина с сошниками без увеличения рабочей ширины

** Масса с минимальным оснащением и 2-рядным расположением стоек БЕЗ шины с сошниками

Express TD

Технология Pronto для трёхточечной навески

Express TD это компактная сеялка для трёхточечной навески предназначенная для предприятий, у которых размер площадей не позволяет эффективно использовать высокопродуктивные сеялки Pronto DC или Sprinter ST. Она универсальна в применении (после плуга, посев с стерню или прямой посев) и имеет все преимущества системы Pronto: за один проход выполнять подготовку почвы, уплотнение почвы, посев и прикатывание. Семенной бункер ёмкостью 1.500 литров. Под бункером расположена система дисков для почвообработки и выравнивания. Эта система схожа с дисковой системой Pronto. За дисковой системой следует каток, который оптимально подготавливает посевной горизонт для посева. Сошники TurboDisc за счёт своей значительной свободы перемещения (до 15 см) способны точно копировать почву. Благодаря этому семенной материал размещается равномерно и точно на заданную глубину. Четыре резиновых амортизатора на один сошник равномерно распределяют вес машины, обеспечивая прижимающее усилие до 120 кг на один сошник и плавное движение сошника даже при высоких скоростях.

1

Точный посев с **Express TD** и сошниками TurboDisc, которые также используются в Pronto

2

Система дисков (**DiscSystem**)
Эффективная подготовка почвы к посеву в любых условиях

3

Каток **FarmFlex**
Оптимальное прикатывание перед каждым сошником



Express TD

Технические данные



HORSCH Express	3 TD	3.5 TD
Рабочая ширина (м)	3,00	3,50
Транспортная ширина (м)	3,00	3,50
Высота загрузки (м)	2,05	2,05
Длина (м) / Длина с предвсходовым маркером (м)	3,67 / 4,00	3,67 / 4,00
Вес (кг) от	2.600	2.965
Емкость бункера (л)	1.500	1.500
Размеры загр.проёма бункера (м)	0,88x2,42	0,88x2,42
Количество сошников	20	24
Давление сошников на почву (кг)	5-120	5-120
Диаметр сошников / катков (см)	34/32	34/32
Расстояние между рядками (см)	15	14,5
FarmFlex Каток (см)	54	54
Рабочая скорость (км/ч)	10-20	10-20
Потр. в тяг. усилии (кВт/л.с.)	90-140 / 125-190	105-160 / 145-220
Требования к раб. гидравлике трактора	1 (+1 привод пневматики от г/с трактора, +1 гидр. регулir. DiscSystem, +1 гидр. регулir. следоуказателей +1 гидр. регулir. давления на сошники)	1 (+1 привод пневматики от г/с трактора, +1 гидр. регулir. DiscSystem, +1 гидр. регулir. следоуказателей +1 гидр. регулir. давления на сошники)
Гидр. магистраль слива (макс. давление 5 bar)	1 (только с прямым приводом пневматики от г/с трактора)	1 (только с прямым приводом пневматики от г/с трактора)
Требуемый постоянный поток масла для гидромотора вентилятора (л/мин)	20-25	20-25
Вид сцепки с трактором	3-т. навеска кат III	3-т. навеска кат III

* Масса машин с минимальным оснащением

ОСНАЩЕНИЕ



За счёт своей значительной свободы перемещения (до 15 см) с интегрированным прикатывающим роликом сошник способен точно копировать поверхность почвы

Каток FarmFlex и DiscSystem

Легкодоступный дозатор

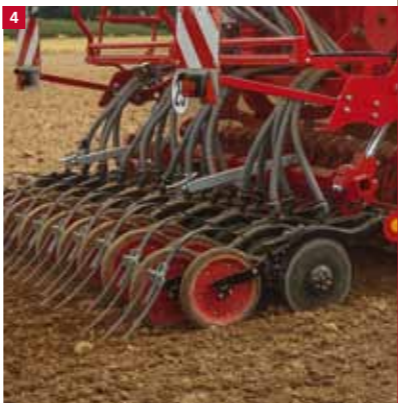


Express KR

машина для посева в комбинации с ротационной бороной Kredo

Express KR – первая пневматическая сеялка HORSCH с активными рабочими органами для обработки почвы. Ротационная борова Kredo позволяет подготовить оптимальное посевное ложе даже при самых неблагоприятных условиях. Ротационная борова Kredo имеет 10 фрез при ширине захвата 3 м. Ее мощная конструкция позволяет применять машину на каменистых почвах. Также имеется система для быстрой замены зубьев. Многопозиционная регулировка глубины хода рыхлящих зубьев и выравнивающей доски позволяет обрабатывать почву почти с ювелирной точностью. Для **Express KR** предлагаются два типа катков: шпоровый каток диаметром 64 см оптимален для использования на легких почвах. Он имеет большую площадь опоры, что позволяет снизить тяговое усилие и уменьшить расход горючего на обработку. Кольчато-трапециевый каток диаметром 50 см позволяет адресно уплотнять борозду

для посева перед каждым высевующим сошником, что делает его очень эффективным на тяжелых почвах, имеющих глыбистую и грубую структуру. Высевующие сошники TurboDisc способны копировать неровности микрорельефа поля в диапазоне до 15 см, что обеспечивает идеальную выдержку глубины заделки семян даже на не выровненных полях. Четыре резиновых демфера в креплениях рамы сошника к несущему брусу позволяют передачу до 120 кг на каждый сошник, и обеспечивают его ровный ход при высокой скорости движения. Прикатывающие ролики служат для выдерживания глубины заделки семян, плотно «упаковывая» их во влагообеспеченном слое почвы. Удобная гидравлическая регулировка глубины хода высевующих сошников не связана с глубиной обработки ротационной бороной. С полностью поднятыми сошниками возможно использование машины только для рыхления. Разъединив всего 4 резьбовых соединения, можно также полностью демонтировать высевующую секцию и использовать Kredo как почвообрабатывающую машину.



1

Использование только ротационной бороны, высевующие сошники приподняты

2

Ротационная борова Kredo эффективно измельчает самые грубые комья

3

Универсальный шпоровый каток большого диаметра

4

Сошники TurboDisc второго поколения – стандарт для всех Express KR и TD

Express KR

Технические данные

HORSCH Express	3 KR	3.5 KR	4 KR
Рабочая ширина (м)	3,00	3,50	4,00
Транспортная ширина (м)	3,00	3,50	4,00
Высота загрузки (м)	2,00	2,00	2,00
Длина / Длина с маркерами технологической колеи (м)	2,85/3,25	2,85/3,25	2,85/3,25
Вес (кг) от*	3.100	3.400	3.750
Емкость бункера (л)	1.500	1.500	1.500
Размеры люков для загрузки (м)	0,93x2,40	0,93x2,40	0,93x2,40
Количество сошников	20	20	20
Давление сошников на почву (кг)	5-120	5-120	5-120
Высев. сошники / прикат. ролики, Ø (см)	34/32	34/32	34/32
Расстояние между рядками (см)	15	14,50	14,25 (14,50)
Ø катка с трапециевидными кольцами (см)	50	50	50
Ø кольчато-шпорового катка (см)	64	64	64
Ø катка FarmFlex (см)	54	---	---
Количество фрез	10	12	14
Рабочая скорость (км/ч)	6-13	6-13	6-13
Потр. в тяговом усилии (кВт/л.с.)	110-185/150-250	129-185/175-250	147-185/200-250
Требования к раб. гидравлике трактора	2 (+1 для маркеров)	2 (+1 для маркеров)	2 (+1 для маркеров)
Линия слива без давления (макс. 5 бар)	1	1	1
Мощность непрер. потока масла (л/мин)	20-25	20-25	20-25
Вид сцепки с трактором	3-т. навеска кат III	3-т. навеска кат III	3-т. навеска кат III

* Масса машин с минимальным оснащением

ОСНАЩЕНИЕ



Express KR



Бункер для семян объемом 1500 л



Сошники TurboDisc второго поколения обеспечивают идеальную выкладку и заделку семян. Серийно для Express TD и KR



Удобная регулировка глубины хода ротационной бороны



Система быстрой замены зубьев хода ротационной бороны



Sprinter ST/SW

Новаторская и надёжная анкерная сеялка

Sprinter – это надёжная, компактная и универсальная анкерная сеялка с рабочей шириной от 4 до 8 метров. Сошник Duett одновременно формирует семенное ложе, локально вносит припосевное удобрение и заделывает семена. Анкерные стойки MultiGrip эффективно удаляют пожнивные остатки с полосы посева. С бункером большого объема достигается высокая производительность. Стойки машин Sprinter 4 и 6 расположены в три ряда с шагом следа 25 см. Стойки Sprinter 8 расположены в два ряда с шагом следа 30 см. Они оптимально подготавливают посевной горизонт, как при работе с культиватором почва разрыхляется, выравнивается, перемешивается и измельчается.

1

Стойка MultiGrip
Высокое усилие прижатия более 200 кг обеспечивает выдерживание глубины посева с сошником Duett

2

Sprinter 8 SW
Лёгкость хода, широкозахватность и бункер ёмкостью 8.000 литров для высокой продуктивности

3

Самоочищающийся колёсный уплотнитель
Обеспечивает оптимальное прикатывание почвы после каждого сошника и целенаправленное уплотнение ленты посева



Преимущества Sprinters:

- универсальность использования: после вспашки, после минимальной обработки почвы или для прямого посева
- большая ёмкость бункера: семенной материал до 4.000 л или 2-х секционный бункер до 8.000 литров для семенного материала и удобрений
- рабочая скорость от 8 до 15 км/ч
- стойки эффективно удаляют пожнивные остатки из горизонта посева
- высокое усилие прижатия (200-250 кг) для точного выдерживания глубины посева
- невысокая потребность тягового усилия
- сошники и рабочие органы смешивают, измельчают и выравнивают почву
- целенаправленное уплотнение ленты посева
- Высокопродуктивный Sprinter SW с большим бункером для удобрений и семенного материала

Sprinter ST

Технические данные



Sprinter ST

HORSCH Sprinter ST	Sprinter 3 ST	Sprinter 4 ST	Sprinter 6 ST	Sprinter 8 ST
Рабочая ширина (м)	3,00	4,00	6,00	8,00
Транспортная ширина (м)	3,00	3,00	3,00	3,00
Транспортная высота 1 секц.бункер (м)	3,00	3,00	3,25	4,00
Транспортная высота 2-х секц. бункера (м)	3,40	3,40	3,40	---
Длина (м)	8,20	7,90	7,90	7,30/7,50
Вес с 1 секц.бункер (кг) от	2.990	3.880	5.330	7.410
Вес с 2-х секц. бункера (кг) от	3.290	4.190	5.770	---
Объём бункера (л)	3.000	3.000	3.000	4.000
Емкость 2-х секц. бункера (л)	3.800 (40:60)	3.800 (40:60)	5.000 (40:60)	---
Размеры люка для загрузки 1-секц. бункера (м)	1,00 x 2,40	1,00 x 2,40	1,00 x 2,40	1,00 x 2,40
Размер загрузочного люка (м)	соответственно 0,60 x 0,90	соответственно 0,60 x 0,90	соответственно 0,66 x 1,22	---
Высота загрузки 1 секц.бункер (м)	2,60	2,60	2,60	2,85
Высота загрузки 2-х секц. бункера (м)	3,00	3,00	3,05	---
Шаг лап (см)	25	25	25	32
Количество стоек / рядов	12/3	16/3	24/3	25/2
Размер колёс компактора тандемного катка	185/65-15 AS	185/65-15 AS	185/65-15 AS	---
Размер колёс компактора нескладываемого катка	6.00-16 AS	6.00-16 AS	6.00-16 AS	7.50-16 AS
Колёсный почвоуплотнитель тандем / нескл. Ø (см)	65 / 74	65/74	65/74	-- / 78
Рабочая скорость (км/ч)	8-15	8-15	8-15	8-15
Потр. в тяговом усилии (кВт/л.с.)	75-100 / 100-140	90-120/120-160	120-160/160-230	160-220/220-310
Требования к раб. гидравлике трактора	2 (+ 1 для гидр. шнека)	2 (+ 1 для гидр. шнека)	2 (+ 1 для гидр. шнека)	2 (+ 1 для гидр. шнека)
Линия слива без давления (макс. 5 бар)	1	1	1	1
Мощность непрер. потока масла (л/мин)	20-25/35-45 (PPF-System)	20-25/35-45 (PPF-System)	20-25/35-45 (PPF-System)	20-25
Маркер колеи гидравлический	Серийно	Серийно	Серийно	Серийно
ISOBUS Jobrechner	Серийно	Серийно	Серийно	Серийно
Освещение	Серийно	Серийно	Серийно	Серийно

Sprinter SW

Технические данные



Sprinter SW

HORSCH Sprinter SW	Sprinter 8 SW	Sprinter 9 SW	Sprinter 12 SW
Рабочая ширина (м)	8,00	9,00	12,00
Транспортная ширина (м)	3,10	3,10	3,30
Транспортная высота (м)	4,00	4,00	4,00
Длина без / с SW (м)	6,85 (с бункером 12,10)	6,85 (с бункером 12,10)	5,95 (с бункером 11,30)
Вес без / с SW (кг) от	7.050 (с бункером 10.245)	8.505 (с бункером 11.700)	10.800 (с бункером 13.990)
Емкость бункера (л)	8.000 (50:50)	8.000 (50:50)	8.000 (50:50)
Размеры люка для загрузки (см)	соответственно 0,99 x 0,72	соответственно 0,99 x 0,72	соответственно 0,99 x 0,72
Высота загрузки (м)	3,05	3,05	3,05
Шаг лап (см)	28,50	30	30
Количество стоек/рядов	28/3	30/3	40/2
Размер колёс компактора	7.50-16 AS	7.50-16 AS	7.50-16 AS
Диаметр колёс компактора (см)	78	78	78
Рабочая скорость (км/ч)	8-15	8-15	8-15
Потр. в тяговом усилии (кВт/л.с.)	200-270/270-370	220-310/300-420	240-330/330-450
Требования к раб. гидравлике трактора	2	2	2
Линия слива без давления (макс. 5 бар)	1	1	1
Мощность непрер. потока масла (л/мин)	50-60	50-60	70-90
Маркер колеи гидравлический	Серийно	Серийно	опция
ISOBUS Jobrechner	Серийно	Серийно	Серийно
Освещение	Серийно	Серийно	Серийно

Sprinter NT

Производительная анкерная техника для прямого посева

Модификации **Sprinter NT** с рабочей шириной 10,8, 15 и 24 м позволяют достигать высочайшей производительности. Рабочие органы в виде долотообразных сошников освобождают посевное ложе от растительных остатков и грубых комьев почвы, образуя в горизонте посева достаточно количество мелкозернистых почвенных фракций. Укладываемые в открытую борозду и следом прикатываемые семена сразу вступают в контакт с увлажнённым слоем почвы, что делает эту технологию посева перспективной в условиях сухого континентального климата. Столь качественная заделка семян позволяет получать всходы отличного качества даже при неблагоприятных погодных условиях. Задуманный для прямого посева, **Sprinter NT** может производить посев отличного качества и в предварительно обработанную почву. **Sprinter 24 NT** достигает максимальной производительности благодаря своей рабочей ширине в 24 метра в комбинации с бункером для семян ёмкостью 17.000 л. Версии машины с рабочей шириной 10,8 и 15 м конструктивно несколько отличаются: бункер (12.000 л) находится впереди рамы сеялки и в горизонтальной проекции жёстко соединён с ней, что делает комбинацию ещё компактнее.

1

Прямой посев с максимальной рабочей шириной для любых климатических условий

2

Сошники NT освобождают посевное ложе от растительных остатков и комьев и укладывают семена во влажную почву

3

Sprinter 15 NT



Преимущества Sprinters:

- Оптimalен для прямого посева
- Идеален для больших площадей
- Производит посев в борозду, свободную от растительных остатков и комьев
- Контакт семян с влажной почвой оптимален для быстрого прорастания
- Прикатывающий ролик дополнительно уплотняет ряд посева
- Максимальная производительность благодаря бункеру объёмом до 17.000 л
- Гидравлическая защита и регулировка давления на сошники
- Sprinter 15 NT: компактная конструкция, требующая малого тягового усилия

Sprinter NT

Технические данные



Sprinter NT

HORSCH Sprinter NT

	Sprinter 11 NT	Sprinter 15 NT	Sprinter 24 NT
Рабочая ширина (м)	10,80	15,00	24,00
Транспортная ширина (м)	6,60	6,60	6,75
Транспортная высота (м)	3,70	5,50	6,10
Длина (м)	6,70	6,70	9,60
Длина с SW 12.000 SD (м)	12,35	12,35	---
Длина с SW 17.000 SD (м)	---	---	17,70
Вес без SW (кг) от	7.650	10.360	16.910
Вес с SW 12.000 SD (кг) от	12.350	13.825	---
Вес с SW 17.000 SD (кг) от	---	---	21.970
Емкость бункера (л)	12.000 (50:50)	12.000 (50:50)	17.000 (50:50)
Размеры люка для загрузки (см)	соответственно 0,99 x 0,72	соответственно 0,99 x 0,72	соответственно 0,99 x 0,72
Высота загрузки (м)	3,40	3,40	3,55
Расст. между рабочими органами (см)	30	30	30
Количество стоек/рядов	36/3	50/3	80/3
Опорные ролики Ø (см)	40	40	40
Опорные ролики/Давление сошников на почву (кг)	5-120	5-120	5-120
Размер колёс бункера SW	20.8 R42	20.8 R42	20.8 R42
Размер колёс шасси	400/60-15.5	400/60-15.5	420/75 R20
Размер опорных колёс	---	400/60-15.5	400/60-15.5
Рабочая скорость (км/ч)	7-10	7-10	7-10
Требуемое тяговое усилие от (кВт/л.с.)	210-235/285-320	260-295/350-400	405-440/550-600
Требования к раб. гидравлике трактора	---	3	3
Линия слива без давления (макс. 5 бар)	---	1	1
Мощность непрер. потока масла (л/мин)	---	40-50	50-60
ISOBUS Jobrechner	---	Серийно	Серийно
Освещение	---	Серийно	Серийно

ОСНАЩЕНИЕ



Sprinter 24 NT
в транспортном положении



Долотообразные сошники NT
освобождают посевное ложе от растительных остатков
и укладывают семена во влажную почву



Надёжные резиновые
уплотнители для защиты
сошников от камней



Прикатывающий ролик
является опорным для сошника и
регулирует глубину заделки семян

Maestro

Шаг в будущее пневматических машин точного посева.
Скорость – точность – универсальность

Maestro CC и **SW** универсально применимы для посева кукурузы, сои, подсолнечника и сахарной свеклы. Три особенности делают **Maestro** единственной в своём роде машиной: инновационная система дозирования, компактный пневматический дозатор и система контроля укладки семян. Новый тип дозирующего диска имеет (не как ранее, отверстия разного диаметра для семян различных культур), а открытые с внешней стороны пазы. В комбинации с новой формой отсекателя удалось добиться исключительной точности дозирования семян в диапазоне 0-30 Герц, что соответствует посеву кукурузы с нормой 90.000 зёрен/га со скоростью 15 км/ч! Решающим фактором для достижения такого высокого показателя было создание плавности перехода движения зерен по окружности в прямолинейное движение в месте отрыва зерновки от дозирующего диска. Таким образом удалось избежать возникновения центробежных сил при «выгрузке» семян в трубку семяукладчика. Достигнутая высочайшая точность дозирования не зависит от скорости вращения дозирующего диска и строго контролируется электроникой. Применяемое с **Isobus Terminal** современное программное обеспечение позволяет оператору получать

на установленном в кабине трактора мониторе не только информацию о «пропусках» и «двойниках», но и коэффициент вариации посева в отдельно взятых рядах. Это позволяет оператору вовремя оптимизировать нагрузку машины в соответствии с конкретными условиями. **Maestro CC** предлагается как 8-рядная машина с шириной междурядий 70, 75 или 80 см, или как 12-рядная с междурядьями 45/50см. Комбинируется с бункером для удобрений объёмом 2.800 л. Ёмкости для семян, установленные на каждой из высевочных секций, имеют объём 70 л. Для работы с этой сеялкой вполне подойдёт трактор мощностью от 130 л.с. **Maestro SW** предлагается в двух вариантах: 12-рядная и 24-рядная с шириной междурядий 70/75 см. Бункер для семян/удобрений с системой **Seed On Demand**, предлагаемой с этой моделью, имеет объём соответственно 2.000л/7.000л. Рабочие органы моделей-предшественников были для машин **Maestro** дополнительно усилены. Все вращающиеся детали (граблины, диски высевочных и туковых сошников, опорные и прикатывающие ролики) закреплены на более мощных подшипниковых узлах. Гидравлически регулируемое в диапазоне 0-300 кг давление на сошник позволяет адаптировать машину к любым условиям работы.


**MACHINE
OF THE YEAR 2012**



1

Надёжная и точная – высевочная секция **HORSCH Maestro** – здесь в варианте **Seed on Demand**

2

Высокая скорость посева до 12 км/ч не составляет для **Maestro** никакого труда, и не только на испытательном стенде

3

Система пневматической дозирования работает с исключительной точностью

Maestro

Технические данные



Maestro CC

HORSCH Maestro CC	6.70 - 75 - 80 CC	8.70 - 75 - 80 CC	12.45 - 50 CC
Транспортная ширина (м)	3,00	3,00	3,00
Транспортная высота (м)	3,55	3,85	3,85
Длина (м)	7,50	8,20	8,20
Вес (кг)*	3.600	3.940	4.575
Емкость бункера (л)	2.800	2.800	2.800
Размеры люка для загрузки (м)	1,00x2,40	1,00x2,40	1,00x2,40
Емкость семенного бака (л)	70	70	70
Количество рядов	6	8	12
Гидр. регулир. давление на сошники (кг)	125-300	125-300	125-300
Опорный ролик сошника, Ø (см)	40	40	40
Прикатывающие ролики, Ø (см)	30/33	30/33	30/33
Ролик-семяукладчик	серийно	серийно	серийно
Расстояние между рядками (см)	70/75/80	70/75/80	45/50
Глубина посева (см)	1,5-9	1,5-9	1,5-9
Высота падения семян (см)	45	45	45
Размер шин колес бункера (стандарт)	700/50- 22.5	700/50-22.5	700/50-22.5
Размер шин колес бункера (опция)	Спаренные шины 230/95 R 32 Спаренные шины 270/95 R 32	Спаренные шины 230/95 R 32 Спаренные шины 270/95 R 32	Спаренные шины 230/95 R 32 Спаренные шины 270/95 R 32
Рабочая скорость (км/ч)	2-12	2-12	2-12
Требуемое тяговое усилие от (кВт/л.с.)	75/100	88/120	103/140
Требования к раб. гидравлике трактора	1 ДД –гидр. функции машины, 1 ДД – прямой привод г/м с-мы пневмоподачи удобрений, 1 ДД – привод г/м для создания тяги, 1 ДД – г/м шнека для загрузки удобр	1 ДД –гидр. функции машины, 1 ДД – прямой привод г/м с-мы пневмоподачи удобрений, 1 ДД – привод г/м для создания тяги, 1 ДД – г/м шнека для загрузки удобр	1 ДД –гидр. функции машины, 1 ДД – прямой привод г/м с-мы пневмоподачи удобрений, 1 ДД – привод г/м для создания тяги, 1 ДД – г/м шнека для загрузки удобр
Линия слива без давления (макс. 5 бар)	1 ДД – прямой привод г/м с-мы пневмоподачи удобрений и создания тяги	1 ДД – прямой привод г/м с-мы пневмоподачи удобрений и создания тяги	1 ДД – прямой привод г/м с-мы пневмоподачи удобрений и создания тяги
Мощность непрер. потока масла для созд. принуд. тяги в высев. аппаратах (л/мин)	25 (не с приводом от ВОМ)	25 (не с приводом от ВОМ)	25 (не с приводом от ВОМ)
Мощность непрер. потока масла для пневмоподачи удобрений (л/мин)	25 (не с приводом от ВОМ)	25 (не с приводом от ВОМ)	25 (не с приводом от ВОМ)
Требуемая сила тока (А)	30	35	50
Сцепка с трактором: прицеп с серьюгой	Палец Ø 40 мм	Палец Ø 40 мм	Палец Ø 40 мм
Сцепка с трактором: прицеп с шаром	К 80	К 80	К 80

* Масса машин с минимальным оснащением

ОСНАЩЕНИЕ



Пневматический высеваящий аппарат, состоящий из ячеисто-дискового дозатора с электрическим приводом и модуля управления и выполненный в одном блоке – предельно компактный



Дозирующий диск Maestro



Регулируемый отсекатель направляет семя в трубку семяукладчика без возникновения центробежных сил



Дисковые сошники для внесения туков



Maestro RC:
Посевная секция Maestro (8 или 12 модулей) в комбинации с бункером для удобрений от Pronto AS. Замена высеваящей шины между Pronto и Maestro с помощью трехточечной сцепки.



Опорный ролик со скребком, регулируемый по высоте прикатывающий ролик и ролик-семяуспокоитель, который в условиях повышенной влажности может быть удалён



Объём ёмкостей для семян у Maestro CC - 70 (л).

Maestro

Технические данные



Maestro SW



HORSCH Maestro SW	12.70 - 90 / 30" - 36" SW	16.70 - 75 - 80 / 30" SW	16.90 - 95 / 36" - 38" SW	18.45 - 50 SW
Транспортная ширина (м)	3,00	3,00	3,61 (Maestro 16.90/36") 3,84 (Maestro 16.95/38")	3,00
Транспортная высота (м)	4,00	4,00	4,00	4,00
Транспортная длина (м)	9,51	8,06	9,39	9,51
Вес с бункером (кг) от*	7.175	9.857	10.700	8.300
Нагрузка на ось (кг)	---	---	---	---
Опорная нагрузка на крюк (кг)	---	---	---	---
Объем бункера (семена/удобрения), (л)	2.000/7.000	2.000/7.000	2.000/7.000	2.000/7.000
Размеры люка для загрузки семян (мм)	800x660	800x660	800x660	800x660
Размеры люка для загрузки удобр. (мм)	2.450x660	2.450x660	2.450x660	2.450x660
Количество рядов	12	16	16	18
Гидр. регулир. давление на сошники (кг)	125-300	125-300	125-300	125-300
Опорный ролик сошника, Ø (см)	40	40	40	40
Прикатывающие ролики, Ø (см)	30/33	30/33	30/33	30/33
Ролик-семьякладчик	Серийно	Серийно	Серийно	Серийно
Расстояние между рядками (см)	70/75/90/30"/36"	70/75/80/30"	90/95/36"/38"	45/50
Глубина заделки семян (см)	1,5-9	1,5-9	1,5-9	1,5-9
Высота падения семян (см)	45	45	45	45
Размер шин колес бункера	520/85 R 38	520/85 R 42	520/85 R 42	520/85 R 42
Телескопическая ось	Серийно	Серийно	Серийно	Серийно
Рабочая скорость (км/ч)	2-12	2-12	2-12	2-12
Потр. в тяг. усилии (кВт/л.с.) От	130/180	130/180	160/220	160/220
Линия слива без давления (макс. 5 бар)	1	1	1	1
Требования к раб. гидравлике трактора (все г/м с прямым приводом)	1 ДД – гидр. функции машины, 1 ДД – привод г/м для создания принуд. тяги, 1 ДД – прямой привод г/м с-мы пневмоподачи семян/удобрений, 1 ДД – г/м шнека для загрузки удобр	1 ДД – гидр. функции машины, 1 ДД – привод г/м для создания принуд. тяги, 1 ДД – прямой привод г/м с-мы пневмоподачи семян, 1 ДД – прямой привод г/м с-мы пневмоподачи удобрений, 1 ДД – г/м шнека для загрузки удобр	1 ДД – гидр. функции машины, 1 ДД – привод г/м для создания принуд. тяги, 1 ДД – прямой привод г/м с-мы пневмоподачи семян, 1 ДД – прямой привод г/м с-мы пневмоподачи удобрений, 1 ДД – г/м шнека для загрузки удобр	1 ДД – гидр. функции машины, 1 ДД – привод г/м для создания принуд. тяги, 1 ДД – прямой привод г/м с-мы пневмоподачи семян/удобрений, 1 ДД – г/м шнека для загрузки удобр
Требования к раб. гидравлике трактора (2 г/м с приводом от BOM)	---	---	1 ДД – гидр. функции машины, 1 ДД – прямой привод г/м с-мы пневмоподачи семян, 1 ДД – г/м шнека для загрузки удобр	---
Мощность непрер. потока масла для пневмоподачи семян и удобрений (л/мин)	40	40	45	40
Мощность непрер. потока масла для созд. принуд. тяги в высев. аппаратах (л/мин)	---	25	50	25
Требуемая сила тока (А)	50	70	70	65
Сцепка с трактором: прицеп с серьгой	Палец Ø 50-70 mm	Палец Ø 50-70 mm	Палец Ø 50-70 mm	Палец Ø 50-70 mm
Сцепка с трактором: прицеп с шаром	К 80	К 80	К 80	К 80

* Масса машин с минимальным оснащением

HORSCH Maestro SW	24.70 - 75 / 30" SW	36.45 - 50 SW
Транспортная ширина (м)	3,00	3,00
Транспортная высота (м)	4,00	4,00
Транспортная длина (м)	9,50	9,62
Вес с бункером (кг) от*	11.830	13.900
Нагрузка на ось (кг)	---	10.200
Опорная нагрузка на крюк (кг)	---	3.700
Объем бункера (семена / удобрения), (л)	2.000/7.000	2.000/7.000
Размеры люка для загрузки семян (мм)	800x660	800x660
Размеры люка для загрузки удобр. (мм)	2.450x660	2.450x660
Количество рядов	24	36
Гидр. регулир. давление на сошники (кг)	125-300	125-300
Опорный ролик сошника, Ø (см)	40	40
Прикатывающие ролики, Ø (см)	30/33	30/33
Ролик-семьякладчик	Серийно	Серийно
Расстояние между рядками (см)	70/75/30"	45/50
Глубина посева (см)	1,5-9	1,5-9
Высота падения семян (см)	45	45
Размер шин колес бункера	520/85 R 42	520/85 R 42
Телескопическая ось	Серийно	Серийно
Рабочая скорость (км/ч)	2-12	2-12
Потр. в тяг. усилии (кВт/л.с.) От	200/270	243/330
Линия слива без давления (макс. 5 бар)	1	1
Требования к раб. гидравлике трактора (все г/м с прямым приводом)	1 ДД – гидр. функции машины, 1 ДД – привод г/м для создания принуд. тяги, 1 ДД – прямой привод г/м с-мы пневмоподачи семян, 1 ДД – прямой привод г/м с-мы пневмоподачи удобрений, 1 ДД – г/м шнека для загрузки удобр	1 ДД – гидр. функции машины, 1 ДД – привод г/м для создания принуд. тяги (55 л/мин), 1 ДД – прямой привод г/м с-мы пневмоподачи семян (20 л/мин), 1 ДД – прямой привод г/м с-мы пневмоподачи удобрений (45 л/мин), 1 ДД – прямой привод г/м с-мы пневмоподачи удобрений (45 л/мин), 1 ДД – г/м шнека для загрузки удобр
Требования к раб. гидравлике трактора (2 г/м с приводом от BOM)	1 ДД – гидр. функции машины, 1 ДД – прямой привод г/м с-мы пневмоподачи семян, 1 ДД – г/м шнека для загрузки удобр	1 ДД – гидр. функции машины, 1 ДД – прямой привод г/м с-мы пневмоподачи семян, 1 ДД – г/м шнека для загрузки удобр
Мощность непрер. потока масла для пневмоподачи семян и удобрений (л/мин)	45	---
Мощность непрер. потока масла для созд. принуд. тяги в высев. аппаратах (л/мин)	55	---
Требуемая сила тока (А)	90	140 (Powerpack)
Сцепка с трактором: прицеп с серьгой	Палец Ø 50-70 mm	Палец Ø 50-70 mm
Сцепка с трактором: прицеп с шаром	К 80	К 80

* Масса машин с минимальным оснащением

HORSCH Maestro RC	8.70 - 75 - 80 RC	12.45 - 50 RC
Транспортная ширина (м)	3,00	3,00
Транспортная высота (м)	3,85	3,85
Длина без бункера (м)	3,42	3,12
Длина с бункером (м)	10,39	10,39
Масса без бункера (кг)*	1.800	2.500
Вес с бункером (кг) от*	6.500	7.200
Емкость семенного бака (л)	70	70
Количество рядов	8	12
Гидр. регулир. давление на сошники (кг)	125-300	125-300
Опорный ролик сошника, Ø (см)	40	40
Прикатывающие ролики, Ø (см)	30/33	30/33
Ролик-семьякладчик	Серийно	Серийно
Расстояние между рядками (см)	70/75/80	45/50
Глубина посева (см)	1,5-9	1,5-9
Высота падения семян (см)	45	45
Рабочая скорость (км/ч)	2-12	2-12
Потр. в тяговом усилии (кВт/л.с.)	75/100	90/120
Тяговое сопротивление, вкл. DiscSystem, от	132/180	147/200
Вид сцепки с трактором	3-т. навеска кат II/III	3-т. навеска кат II/III

HORSCH Pronto	6 AS	
Требования к раб. гидравлике трактора	1 ДД – гидр. функции машины, 1 ДД – прямой привод г/м с-мы пневмоподачи удобрений, 1 ДД – прямой привод г/м для создания тяги, 1 ДД – г/м шнека для загрузки удобр.	1 ДД – гидр. функции машины, 1 ДД – прямой привод г/м с-мы пневмоподачи удобрений, 1 ДД – прямой привод г/м для создания тяги, 1 ДД – г/м шнека для загрузки удобр.
Линия слива без давления (макс. 5 бар)	1 ДД – прямой привод г/м с-мы пневмоподачи удобрений и создания тяги	1 ДД – прямой привод г/м с-мы пневмоподачи удобрений и создания тяги
Мощность непрер. потока масла для созд. принуд. тяги в высев. аппаратах (л/мин)	25	25
Мощность непрер. потока масла для пневмоподачи удобрений (л/мин)	25	25
Требуемая сила тока (А)	35	50
Сцепка с трактором: нижняя навеска	кат II/III - III/IV	кат II/III - III/IV
Сцепка с трактором: прицеп с серьгой	Палец Ø 40 - 50 mm	Палец Ø 40 - 50 mm
Сцепка с трактором: прицеп с шаром	К 80	К 80

* Масса машин с минимальным оснащением.
(без следуказателей и системы внесения туков; Maestro RC без бункера)



МАШИНЫ ДЛЯ ЗАЩИТЫ РАСТЕНИЙ

ВЫСОКАЯ ПРОИЗВОДИТЕЛЬНОСТЬ

- Leeb LT
- Leeb GS
- Leeb PT 280
- Leeb PT 330/350



Leeb LT

Интеллектуальные опрыскиватели

Leeb LT с рабочим баком из полимеров объемом 4000 и 5000 л и большим выбором различных опций. Отмеченная на Agritechnica 2013 серебряной медалью система BoomControl для автоматического управления штангой (позволяет опрыскивание с высокой скоростью даже в условиях сильно пересеченной местности) есть во всех версиях машины. Профессиональная линия CCS Pro располагает полностью автоматическим управлением на сторонах всасывания и давления, абсолютно идентичным используемым на опрыскивателях премиум-класса Leeb GS. Все модели Leeb LT оснащены баком для чистой воды объемом 500 л. Ширина штанги варьирует в пределах 18 - 42 м. Новинкой является система функционального управления ISOBUS. Эта собственная разработка HORSCH включает множество новых и полезных функций, которые помогают оператору в настройке и управлении машиной, а также осуществляют функциональный контроль. Это

включает и управление работой форсунок, устанавливаемых через 25 или 50 см. В результате, эти новшества позволяют опрыскивать растения с высоты от 30 см, что существенно снижает снос препаратов ветром. Многообразие возможных комбинаций форсунок включает от 1-0 (одиночные форсунки через 50 см) до 4-2 (4-позиционные форсунки через каждые 50 см плюс 2-позиционные через каждые 25 см) вариантов. Опциональная подруливающая ось работает с использованием гироскопа. Это позволило отказаться от более уязвимых и материалоемких электрогидравлических или механических компонентов. Таким образом, для использования машины достаточно подключить к трактору линии рабочей гидравлики, кабель освещения и шину ISOBUS. Leeb LT использует гидравлическую линию Load Sensing, чтобы разгрузить рабочую гидравлику трактора. Другими преимуществами являются абсолютно гладкое днище машины, не травмирующее верхушки растений, и рабочий просвет 85 см. При отсоединении опрыскивателя от трактора или постановки на хранение предусмотрена также гидравлическая опора.



1

Опциональная подруливающая ось работает с использованием гироскопа, что позволило отказаться от более уязвимых и материалоемких электрогидравлических или механических компонентов

2

Благодаря эксклюзивной системе управления штанга в рабочем положении находится на минимальном расстоянии до верхушек растений (35 см), что практически исключает снос препаратов ветром

Leeb LT

Технические данные



Leeb LT

HORSCH Leeb LT	4 LT	5 LT
Габариты и массы		
Снаряженная масса (кг)	4.850-5.850	4.900-5.900
Опорная нагрузка (кг), нетто	530-830	550-850
Нагрузка на ось (кг), нетто	4.330-5.020	4.350-5.050
Длина в транспортном положении (м)	7,40	7,40
Ширина в транспортном положении (м)	2,55	2,55
Высота в транспортном положении (м)	3,40-3,55	3,40-3,55
Ширина колеи (м)*	1,80/2,00/2,25	2,00/2,25
Рабочий / дорожный просвет (м)	0,85	0,85
Конструкция бака		
Номинальный объем бака для рабочей смеси (л)	4.000	5.000
Фактический объем (л)	4.500	5.500
Объем бака для промывочной воды (л)	500	500
Бачок рукомытника (л)	15	15
Штанга		
Рабочая ширина	42/28/(14) 7секц. 39/27/(14) 7секц. 38/27/(14) 7секц. 36/24/(12) 7секц. 33/24/(12) 7секц. 32/24/12 7секц. 30/24/(12) 7секц. 30/21/12 7секц. 28/21/12 7секц. 27/21/12 7секц. 24/12 5секц. 21/12 5секц. 18/12 5секц.	42/28/(14) 7секц. 39/27/(14) 7секц. 38/27/(14) 7секц. 36/24/(12) 7секц. 33/24/(12) 7секц. 32/24/(12) 7секц. 30/24/(12) 7секц. 30/21/12 7секц. 28/21/12 7секц. 27/21/12 7секц. 24/12 5секц. 21/12 5секц. 18/12 5секц.
Количество секций мин./макс. (шт.)	6/18	6/18
Высота в рабочем положении (м)	0,3-2,5	0,3-2,5
Производительность насоса (л/мин)	Мембранно-поршневой насос 400л/мин, центробежный насос 600л/мин6	
Рабочее давление насоса, макс. (бар)	8	8
Рабочая скорость (км/ч)	4-20	4-20

* С шинами 520 / 85 R 46

Уточняйте данные после комплектации Вашей машины.

ОСНАЩЕНИЕ



Режим **NightLight** позволяет ночью работать как днём – сильно сфокусированный свет преодолевает туман любой плотности



Штанга находится на достаточном удалении от кабины



Высокий рабочий просвет и гладкое днище машины



Внешний пульт управления вблизи станции для заправки пестицидов

Автоматическая система управления штангой позволяет опрыскивать растения с минимального расстояния даже при высокой скорости движения и в условиях сильно пересеченной местности

Leeb GS

Прицепные опрыскиватели для профессионалов

Профессиональные прицепные опрыскиватели **Leeb GS** предлагаются с объемом бака 6.000, 7.000 и 8.000 литров. Рамная конструкция машины предельно компактна, имеет малый радиус разворота и серийно оснащена пневмоподвеской. Основной и вспомогательный баки изготовлены из нержавеющей стали, что гарантирует их бесперебойную очистку и высокое качество приготавливаемой рабочей смеси. Арматура выполнена очень компактно, шланги для подачи рабочей смеси к форсункам проложены по наикратчайшему пути, что означает минимальное количество остатков рабочей смеси в них. Также серийно предлагается станция для заправки пестицидов с воронкой из нержавеющей стали. Мощная 3-дюймовая арматура позволяет до минимума сократить время на заправку машины. 3-дюймовый центробежный насос мощностью до 1.000 л/мин является гарантом высочайшей производительности машины и практически не нуждается в дополнительном обслуживании.

Запатентованная подвеска штанг опрыскивателя выполнена в форме параллелограмма. Автоматическая бесступенчатая регулировка высоты положения штанг опрыскивателя происходит посредством системы **BoomControl Pro**, позволяющей даже в

условиях холмистой работать на предельно высокой скорости. Сами же штанги предлагаются в девяти различных конфигурациях и различной ширины захвата. Возможность индивидуального отключения форсунок с помощью пневматики позволяет использовать различные комбинации форсунок – от простых, с расстоянием опрыскивания 50 см, до 4-корпусных. Опционально предлагается набор форсунок для опрыскивания с расстоянием 25 см.

В конечном итоге, индивидуально подбираемые технологии опрыскивания позволяют высококачественно работать с любой густотой стеблестоя. Серийно устанавливаемая система непрерывной очистки (**CCS (Continuous Cleaning System)**) гарантирует быструю и бесперебойную промывку рабочей зоны машины после выполнения работ. Первоначальная пневматическая очистка позволяет удалить из шлангов арматуры остатки рабочей жидкости.

Затем, вспомогательный нагнетательный насос через ротационные форсунки непрерывно подает чистую воду в бак, в то время, как основной насос отсасывает ее остатки из бака. Немаловажно с точки зрения безопасности жизнедеятельности, что управление всем процессом очистки комфортно происходит из кабины трактора.



1

Leeb GS – транспортная скорость с полным баком до 40 км/ч

2

Автоматическая система контроля положения штанг **BoomControl** позволяет работать точно и с высокой скоростью даже при сложном рельефе поля

3

Leeb GS – «Машина года 2009»

Leeb GS

Технические данные

HORSCH Leeb GS	6 GS	7 GS	8 GS
Габариты и массы			
Снаряженная масса (кг)	5.500	5.540	5.610
Опорная нагрузка нетто / брутто (кг)	870/3.000	870/3.500	900/4.000
Нагрузка на ось нетто/брутто (кг)	4.630/9.450	4.670/9.610	4.710/10.000
Длина в транспортном положении (м)	8,30	8,30	8,30
Ширина в транспортном положении (м)	2,80	2,80	2,80
Высота в транспортном положении (м)	3,60	3,60	3,60
Ширина колеи (м)	1,80/2,00/2,25	2,00/2,25	2,00/2,25
Рабочий/дорожный просвет (м)	0,85	0,85	0,85
Конструкция бака			
Номинальный объем бака для рабочей смеси (л)	6.000	7.000	8.000
Фактический объем (л)	6.500	7.400	8.400
Объем бака для промывочной воды (л)	530	530	530
Бачок рукомойника (л)	15	15	15
Штанга			
Рабочая ширина	42/28/(14) 7секц.	42/28/(14) 7секц.	42/28/(14) 7секц.
	39/27/(14) 7секц.	39/27/(14) 7секц.	39/27/(14) 7секц.
	38/27/(14) 7секц.	38/27/(14) 7секц.	38/27/(14) 7секц.
	36/24/(12) 7секц.	36/24/(12) 7секц.	36/24/(12) 7секц.
	33/24/(12) 7секц.	33/24/(12) 7секц.	33/24/(12) 7секц.
	32/24/(12) 7секц.	32/24/(12) 7секц.	32/24/(12) 7секц.
	30/24/(12) 7секц.	30/24/(12) 7секц.	30/24/(12) 7секц.
	30/21/12 7секц.	30/21/12 7секц.	30/21/12 7секц.
	28/21/12 7секц.	28/21/12 7секц.	28/21/12 7секц.
	27/21/12 7секц.	27/21/12 7секц.	27/21/12 7секц.
	24/12 5секц.	24/12 5секц.	24/12 5секц.
Количество секций мин./макс. (шт.)	5/16	5/16	5/16
Высота в рабочем положении (м)	0,3-2,5	0,3-2,5	0,3-2,5
Производительность насоса (л/мин)	1.000	1.000	1.000
Рабочее давление насоса, макс. (бар)	8	8	8
Рабочая скорость (км/ч)	4-18	4-18	4-18

Leeb GS



ОСНАЩЕНИЕ



Режим NightLight позволяет ночью работать как днём – сильно сфокусированный свет преодолевает туман любой плотности



Различные типы форсунок, их комбинаций и расстановки позволяют применять интеллектуальные и индивидуальные схемы опрыскивания



Гладкое днище бака не повреждает верхушки растений

Вынесенная на периферию станция для заправки пестицидов с воронкой из нержавеющей стали для всех опрыскивателей HORSCH



Благодаря системе BoomControl Pro 36 м штанга всегда находится на минимальном расстоянии от растений даже на полях со сложным рельефом



Leeb PT 280

Выше производительность – лучше экономика

Отличительные особенности Leeb PT 280:

- Мощная цельная несущая рама для самых высоких нагрузок
- TRAC-Концепт с четырьмя колёсами одного размера, комфортной пневматической подвеской и системой управления всеми четырьмя колёсами
- 6-цилиндровый MTU (Mercedes): 7,7 л, 280 л.с., макс. крутящий момент 1150 Нм при 1400 об/мин
- Бесступенчатая гидростатическая трансмиссия
- Наисовременнейший двигатель класса TIER 4 f
- Включаемый под нагрузкой полный привод
- Максимальная скорость 50 км/ч
- Высокий рабочий и дорожный просвет, минимальные пробуксовка и удельное давление на почву благодаря шинам низкого давления большого диаметра
- Комфортная кабина с отличным обзором и кондиционером
- Ширина штанг до 36 м
- Автоматическая система контроля высоты положения штанг Boom Control Pro позволяет работать с высокой скоростью и точностью даже при сложном рельефе поля
- Долговечный и удобный для мойки бак из нержавеющей стали ёмкостью 8.000 л
- Режим NightLight позволяет ночью работать как днём
- Различные типы форсунок, их комбинаций и расстановки
- Автоматическая, GPS управляемая регулировка ширины опрыскивания
- Автопилот Autosteering – использует сигнал GPS или накатанную колею



1

Минимальное время на заправку – центробежный насос заполняет бак объёмом 8.000 л за 8 минут

2

Благодаря системе BoomControl Pro штанга всегда находится на минимальном расстоянии от растений даже на полях со сложным рельефом

3

Транспортная скорость до 50 км/ч

Leeb PT 280

Технические данные



HORSCH Leeb	PT 280
Марка машины / Двигатель и трансмиссия	
Двигатель	MTU (Mercedes) OM 936
Мощность (кВт/л.с.)	210 / 285
Количество цилиндров/Охлаждение	6/водяное/воздушное с турбонаддувом и промежуточным охлаждением наддувочного воздуха
Объем двигателя (см³)	7.700
Ном. частота вращения (об./мин)	2.200
Макс. крутящий момент (Нм/об.)	1.200 / 1.600
Объем топливного бака / бака для AdBlue (л)	са. 400/25
Класс экологии	TIER 4 f
Трансмиссия	
Тип трансмиссии	Гидростатическая
Переключение передач	Гидростатическое бесступенчатое
Скорость движения	Поле: 0-23км/ч, дорога: 0-50 км/ч, макс. скорость при 1.500 об./мин
Привод	полный с пневмоэлектрическим переключением под нагрузкой
Шасси / мосты	
Подвеска шасси	ПМ и ЗМ: пневматическая с выравниванием уровня и активной стабилизацией
Рулевое управление	
ПМ	гидравлическое
ЗМ	электро-гидравлическое (с управляемым ЗМ) с автоматическим центрированием и блокированием при транспортировке
Виды рулевого управления	только ПМ/ПМ и ЗМ/крабовый ход/с ручным для ЗМ/посредством педали на разворотах
Габариты и массы	
Снаряженная масса (кг)	ок. 11.000
Макс. допустимая масса для транспортировки (кг)	18.000 или 20.000 при 40 км/ч (в зависимости от используемых шин) *
Рабочий/дорожный просвет (м)	0,85 под мостом (с шинами 480/80 R50)
Колесная база (мм)	3.300
Ширина колеи (мм)	2.000/2.250 посредством разворота колес
Длина с надстройкой (мм)	ок. 9.000
Высота с надстройкой (мм)	ок. 3.950
Транспортная ширина (мм)	ок. 2.800 (в зависимости от ширины колеи и размера колёс)
Система баков для рабочей смеси и чистой воды	
Рабочий бак	бак из нержавеющей стали с тремя перегородками-стабилизаторами
Объем бака для рабочей смеси (л)	8.000
Объем бака для чистой (промывочной) воды (л)	450

* В Германии только со специальным разрешением

ОСНАЩЕНИЕ



NightLight



Удобное управление через Comfort Terminal



Станция для заправки пестицидов с воронкой из нержавеющей стали



Комфортная кабина



Больше безопасности
Три степени защиты от наезда на препятствия непреодолимой силы на каждом крыле



Различные типы форсунок, их комбинаций и расстановки позволяют применять интеллигентные и индивидуальные схемы опрыскивания



Благодаря системе BoomControl Pro 36 м штанга всегда находится на минимальном расстоянии от растений даже на полях со сложным рельефом

Leeb PT 330 / 350

Максимальная производительность при опрыскивании высокостебельных культур

PT 330 оснащен 6-цилиндровым двигателем мощностью 330 л.с. с водяным охлаждением. Машина имеет полный привод с электрогидравлическим управлением. Гидростатическая трансмиссия с разработанной HORSCH системой управления позволяет развивать скорость до 30 км/ч в поле и 60 км/ч на дороге. Индивидуальная подвеска всех четырех колес и гидравлически управляемые телескопические оси мостов позволяют бесступенчатую регулировку ширины колеи опрыскивателя в диапазоне от 2, 25 до 3 м.

Также бесступенчато регулируется и рабочий просвет, который может составлять от 1,4 до 1,6 м. Эта особенность позволяет использовать PT 330 для обработки культур с высоким стеблестоем, как, например, кукуруза или подсолнечник. Машина оснащена рабочим баком объемом 5000 л и баком для чистой воды объемом 500 л. Регулируемая мощность рабочего насоса составляет до 1000 л/мин. Система непрерывной внутренней очистки

предлагается серийно. Возможная ширина захвата штанги опрыскивателя варьирует от 30 до 36 м (9 секций). Автоматическая система управления штангой BoomControl получила на Agritechnica 2013 серебряную медаль. BoomControl обеспечивает абсолютно спокойное и выверенное положение штанги даже при высокой скорости движения и сложном рельефе поля. Как и все новые прицепные модели Leeb LT, Leeb PT 330 оснащен новой системой управления.

Эта собственная разработка HORSCH включает множество новых и полезных функций, которые помогают оператору в настройке и управлении машиной, а также осуществляют функциональный контроль. Это включает и управление работой форсунок, устанавливаемых через 25 или 50 см. В результате, эти новшества позволяют опрыскивать растений с высоты от 30 см, что практически исключает снос препаратов ветром. Многообразие возможных комбинаций форсунок включает от 1-0 (одиночные форсунки через 50 см) до 4-2 (4-позиционные форсунки через каждые 50 см плюс 2-позиционные через каждые 25 см) вариантов.



1

Высокий клиренс (1,6 м)

2

Благодаря эксклюзивной системе управления штанга в рабочем положении находится на минимальном расстоянии до верхушек растений (35 см), что практически исключает снос препаратов ветром

Leeb PT 330 / 350

Технические данные



HORSCH Leeb

PT 330

PT 350

Марка машины / Двигатель и трансмиссия

Двигатель	MTU (Mercedes) OM 926 LA	MTU (Mercedes) OM 936 LA
Мощность (кВт/л.с.)	240/326	260/354
Количество цилиндров / Охлаждение	6/водяное/воздушное с турбонаддувом и промежуточным охлаждением наддувочного воздуха	6/водяное/воздушное с турбонаддувом и промежуточным охлаждением наддувочного воздуха
Объем двигателя (см³)	7.201	7.698
Ном. частота вращения (об./мин)	2.200	2.200
Макс. крутящий момент (Нм/об.)	1.150/1.400	1.150/1.400
Управление двигателем	электронное (EMR)	электронное (EMR)
Объем топливного бака/бака для AdBlue (л)	ок. 420 / ---	ок. 420 / 25
Класс экологии	TIER 3 a	TIER 4 f
Тип трансмиссии	бесступенчатая гидравлическая, автоматически переключаемая под нагрузкой и функцией подъема в гору (AutoHold)	
Переключение передач	Гидростатическое бесступенчатое	
Скорость движения	Поле: 0-30 км/ч Дорога: 0-40км/ч, 50 км/ч или 60 км/ч (в зависимости от ПДД страны)	
Привод	Полный привод с функцией блокирования при пробуксовке	

Шасси / рулевое управление

Подвеска шасси	гидропневматическая независимая подвеска каждого колеса с системами автоматического регулирования жесткости, уровня и стабилизации шасси
Рулевое управление	электронно-гидравлическое управление всеми колесами

Габариты / масса / размеры баков

Снаряженная масса (кг)	13.500
Макс. допустимая масса для транспортировки (кг)	18.000
Рабочий/дорожный просвет (м)	1.400-1.600 (с шинами 480/80 R 50)
Колесная база (мм)	4.600
Ширина колеи (мм)	2.250-3.000
Длина с надстройкой (мм)	ок. 9.000
Высота с надстройкой (мм)	ок. 3.950
Транспортная ширина (мм)	ок. 2.950
Рабочий бак	бак из нержавеющей стали, сваренный изнутри и снаружи, с перегородками-стабилизаторами
Объем бака для рабочей смеси (л)	5.000
Объем бака для чистой (промывочной) воды (л)	500

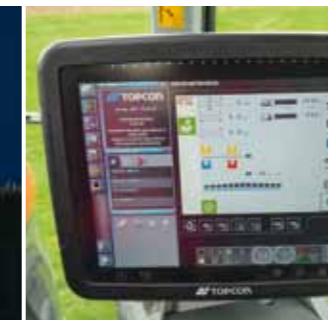
Штанга

Рабочая ширина (м)	30-36	30-36
Производительность насоса (л/мин)	800	800

ОСНАЩЕНИЕ



NightLight



Comfort Terminal – простота и удобство в управлении машиной



Бак для химикатов из нержавеющей стали



Комфортная кабина



Современная и удобная рабочая консоль



Интуитивный концепт управления машиной через сенсорную панель и джойстик



Различные типы форсунок, их комбинаций и расстановки позволяют применять интеллектуальные и индивидуальные схемы опрыскивания

Titan UW

Продуктивность на новом уровне

Бункер-накопитель от фирмы HORSCH обеспечивает высокий уровень продуктивности во время уборки урожая. Он следует по стопам предшественника, но технически значительно превосходит его. Благодаря огромной ёмкости бункера 34 м³ ожидание на крае поля и сложное маневрирование уйдут в прошлое. Ёмкость бункера UW сравнима с ёмкостью одного грузовика, который можно быстро загрузить благодаря UW. Заново сконструированный гидравлически складываемый шнек (ø 600 мм) имеет продуктивность 18 тонн/минуту. Таким образом 34 м³ возможно перегрузить за 90 секунд. К серийному

оснащению бункера-перегрузчика 34 UW принадлежит телескопическая ось. Она позволяет раздвинуть колёса на дополнительные 25 см увеличивая ширину машины с 3,00 до 3,55 м. Таким образом улучшается стабильность машины и уменьшается давление на почву, так как машина не следует по следам трактора. Дополнительно, для уменьшения давления на почву используются широкие колёса (900/60 R32). Дополнительные функции включают встроенные весы, пневматическая или гидравлическая тормозная система, указатель уровня открытия заслонки разгрузочного шнека.



1

Благодаря огромной ёмкости бункера Titan 34 UW ожидание на крае поля и сложное маневрирование уйдут в прошлое

2

Гидравлически складываемый шнек (ø 600 мм) продуктивностью 18 тонн/минуту

3

Телескопическая ось улучшает стабильность машины и уменьшает давление на почву

Titan UW

Технические данные



HORSCH Titan UW

34 UW

Длина (м)	8,26
ширина (м)	3,00
Ширина с расширенной осью (м)	3,56
Транспортная высота (м)	4,00
Высота заполнения емкости сторона / середина (м)	3,48/3,60
Высота перегрузки (м)	4,60
Вес в порожнем состоянии (кг) от	6.700
Нагрузка на заднюю ось (кг)	5.280
Нагрузка на трактор (кг)	1.420
Емкость бункера (м³)	34
Диаметр шнека (мм)	600
Производительность перегрузки т/мин	18
Колёса	900/60 R 32
Карданный вал с различными адаптерами для ВОМ трактора	1 3/8"-Z 6, 1 3/8"-Z 21, 1 3/4"-Z 6, 1 3/4"-Z 20
Секции гидрораспределителя двойного действия	4
Телескопическая ось	Серийно
Освещение	Серийно
Электронное взвешивающее устройство	опция
Тент	опция

ОСНАЩЕНИЕ



Опциональные гусеничные движители позволяют снизить давление на почву



Телескопическая задняя ось, увеличивая ширину колеи с 2,95 до 3,56 м, обеспечивает лучшую устойчивость машины



Бункер-накопитель оснащается гидравлической или пневматической тормозной системой



Для удобства очистки предусмотрен доступ внутрь бункера



Крупноформатная шкала заполнения выгрузного шнека хорошо видна из кабины трактора



Гидравлически складываемый выгрузной шнек имеет мощность 18 т/мин, что обеспечивает выгрузку полного бункера Titan 34 UW за 90 секунд



Приведенные данные и изображения являются ориентировочными и не имеют
обязательной силы. Производитель оставляет за собой
право на технические изменения.

RU-30-061-400 (2015.1) (ver. 08)

www.horsch.com

Ваш консультант и продавец:

HORSCH

HORSCH Maschinen GmbH
Sitzenhof 1
92421 Schwandorf

Phone: +49 94 31 - 7 143-0
Fax: +49 94 31 - 4 13 64
info@horsch.com